

CATALOGUE

DES FORMATIONS

2024/2025

- Design
- Culture & Patrimoine
- Génie civil & Électrique
- Gestion & Commerce
- Gestion & Finance
- Multimédia & Internet
- Santé & Social
- Transport & Logistique
- Qualité, Logistique Industrielle, Environnement
- Enseignement



CFA

CY Cergy Paris Université

Sommaire

4	DESIGN	
	Master Designer Global	M 2
8	CULTURE & PATRIMOINE	
	LP Préservation et mise en valeur du patrimoine bâti	LP 2 ET LP 3
	Master Journalisme	M 2
	Master Histoire, civilisation et patrimoine	M 1 et M 2
16	GÉNIE CIVIL & ÉLECTRIQUE	
	BUT Génie électrique et informatique industrielle	BUT 2 et BUT 3
	parcours Automatisation et informatique industrielle (site de Neuville-sur-Oise)	
	parcours Électronique et système embarqués (site de Neuville-sur-Oise et Sarcelles)	
	BUT Génie civil Construction durable	BUT 2 et BUT 3
	parcours Travaux bâtiment	
	parcours Travaux publics	
	parcours Bureau d'étude conception	
	parcours Réhabilitation et amélioration des performances environnementales des bâtiments	
	BUT Métiers de la transition et de l'efficacité énergétique	BUT 1, BUT 2, BUT 3
	parcours Exploitations des installations énergétiques pour le bâtiment et l'industrie	
	LP Métiers du BTP : bâtiment et construction	LP 3
	parcours Bureau d'études et conception de maquettes numériques pour le bâtiment	
	LP Métiers du BTP : Génie civil et construction	LP 3
	parcours Infrastructures ferroviaires	
	Master Génie civil : Conception, construction et ingénierie	M 2
	Master Génie civil : Bâtiment intelligent et efficacité énergétique	M 2
32	GESTION & COMMERCE	
	BUT Techniques de commercialisation	BUT 2 et BUT 3
	parcours Marketing digital, e-business et entrepreneuriat (site de Pontoise)	
	LP Métiers du commerce international	LP 2 et LP 3
	parcours Trilingue commerce bio et développement durable	

38 GESTION & FINANCE

LP Banque, assurance, finance parcours Chargé de clientèle, Conseiller de clientèle de particuliers multicanal	LP 2 et LP 3
LP Métiers de la gestion et de la comptabilité parcours Responsable de portefeuille clients en cabinet d'expertise	LP 3
Master Management parcours Contrôle de gestion et système d'information	M 1 et M 2
Master Finance parcours Entreprise et patrimoine	M 1 et M 2
Master Finance parcours Gestion des instruments financiers	M 1 et M 2
Master Mathématiques parcours Mathématiques appliqués à l'ingénierie financière	M 2

52 MULTIMÉDIA & INTERNET

BUT Métiers du multimédia et de l'internet parcours Stratégie de communication numérique et design d'expérience parcours Création numérique parcours Développement web et dispositifs interactifs	BUT 3
---	-------

60 SANTÉ & SOCIAL

Accompagnant éducatif et social	AES 1
Moniteur éducateur	ME 1ET ME 2
Technicien en intervention sociale et familiale	TISF 1 ET TISF 2
Éducateur spécialisé	ES 1, ES 2, ES3
Assistant de service social	ASS 1, ASS 2, ASS 3
Éducateur de jeunes enfants	EJE 1, EJE 2, EJE 3
Conseiller en économie sociale familiale	CESF 1

74 TRANSPORT & LOGISTIQUE

BUT Management de la logistique et des transports parcours Management de la mobilité et supply chain connectées parcours Management de la mobilité et supply chain durables	BUT 2 et BUT 3
BUT Qualité, logistique industrielle et organisation parcours Pilotage de la chaîne logistique globale parcours Qualité et pilotage des systèmes de management intégré	BUT 2 et BUT 3
LP Management des transports et de la distribution parcours Transport de voyageurs	LP 3
Master Transport, mobilités, réseaux parcours Transports, territoires et environnement	M 1 ET M 2
Master Transport, mobilités, réseaux parcours Management logistique	M 1 et M 2
Master Transport, mobilités, réseaux parcours Exploitation et développement des réseaux de transport public	M 1 et M 2

86 QUALITÉ / LOGISTIQUE INDUSTRIELLE / ENVIRONNEMENT

LP Qualité, hygiène, sécurité, santé, environnement parcours Système de management intégré	LP 3
Master Pilotage et ingénierie de la transformation écologique des territoires Ville et environnements urbains	M 1 et M 2

92 ENSEIGNEMENT

Master Métiers de l'ingénierie pédagogique numérique	M 1 et M 2
---	------------



4

Design



master

Designer global

Bac +5

CY école de design propose une formation de Designer Global délivrée en 5 ans, la 4^{ème} et 5^{ème} années étant en apprentissage. Ce diplôme a pour vocation de former des designers à la fois capables de participer à la prise de décision et de concevoir les objets, les espaces, les services qui peuplent nos vies. Autant penseurs que faiseurs, autant lecteurs que transformateurs du monde, les designers ont la mission de créer les conditions d'expériences de vie réussies.

100%
de réussite
en 2023

20
projets
entreprises
en 5 ans d'études

Absence de reste à charge pour l'entreprise

N° RNCP : 37884

Objectifs

Plaçant l'excellence et la professionnalisation au cœur de ses formations, CY école de design a deux ambitions pour ses étudiants :

- transmettre les connaissances académiques, culturelles et politiques pour leur permettre d'appréhender la complexité du monde ;
- professionnaliser les étudiants en les dotant de tous les savoirs, méthodes et pratiques qui définissent un designer contemporain, et les préparer à prendre place dans les organisations humaines pour agir sur notre monde.

Débouchés

L'école ne forme pas des spécialistes verticaux, mais des designers globaux, capables de se positionner eux-mêmes sur un continuum qui va de la matière à la décision, prêts à joindre leurs talents très divers au profit de projets toujours plus ambitieux, de manière systématiquement collaborative.

Chaque diplômé pourra donc définir lui-même son positionnement, entre concepteur d'objets, de systèmes d'objets, d'espaces, de signes, d'interfaces, de services ou d'expériences, et aussi comme chef de projets.

Accessibilité

- Entretien et étude de dossier pour compréhension du projet professionnel.
- Alternance en 4^e et 5^e années.

- Fort lien avec l'entreprise : enseignants professionnels, pédagogie par le projet, nombreux partenaires et alternance.
- Campus dédié à l'innovation et environnement d'une grande qualité.

Programme de la formation*

1 400 heures

La 4^{ème} et 5^{ème} années sont en apprentissage.

Années 1 à 3 : Savoirs fondamentaux, méthodologies et techniques (formation initiale)

Techniques de représentation physique et numérique, Projets et méthodes, Ateliers, Sciences humaines et sociales, Culture/écriture, Professionnalisation. La 3^e année comporte un semestre à l'international.

Années 4 à 5 : Comprendre les organisations humaines (alternance)

Les deux dernières années du cursus sont exemptes d'acquisition de savoirs techniques, pour se concentrer sur les savoirs liés au fonctionnement des entreprises et des organisations humaines. Il s'agit de préparer les étudiants à revendiquer et assumer des positions de responsabilités dans ces organisations en leur donnant les codes, les savoirs et les méthodes pour atteindre cet objectif.

Validation du diplôme

Mémoire, projet de fin d'études et alternance validés

* programme non exhaustif

1 semaine
école

2 semaines
entreprise

L'aspect global de cette formation permet aux étudiants de ne pas s'enfermer dans une filière qui risquerait de ne pas leur plaire, et propose une plus large ouverture professionnelle. L'aspect environnemental est aussi une des raisons pour laquelle j'ai choisi cette école. Son principal souhait est de former des futurs designers conscients de la crise actuelle afin de trouver des solutions pour répondre aux problèmes environnementaux et sociaux. Enfin, les deux dernières années en alternance et le semestre à l'étranger m'ont convaincue de rejoindre cette école.

Emma, étudiante en 1^{re} année de master Designer global



Accessibilité

Tous les étudiants ayant réussi une 3^e année d'école de design, les titulaires au minimum d'une licence ou d'un bachelor, les diplômés d'école d'ingénieurs.

Financement

En tant qu'entreprise, la formation est prise en charge par votre opérateur de compétences sur la base d'un référentiel national pour l'apprentissage.

20 %
intervenants
universitaires

80 %
intervenants
professionnels

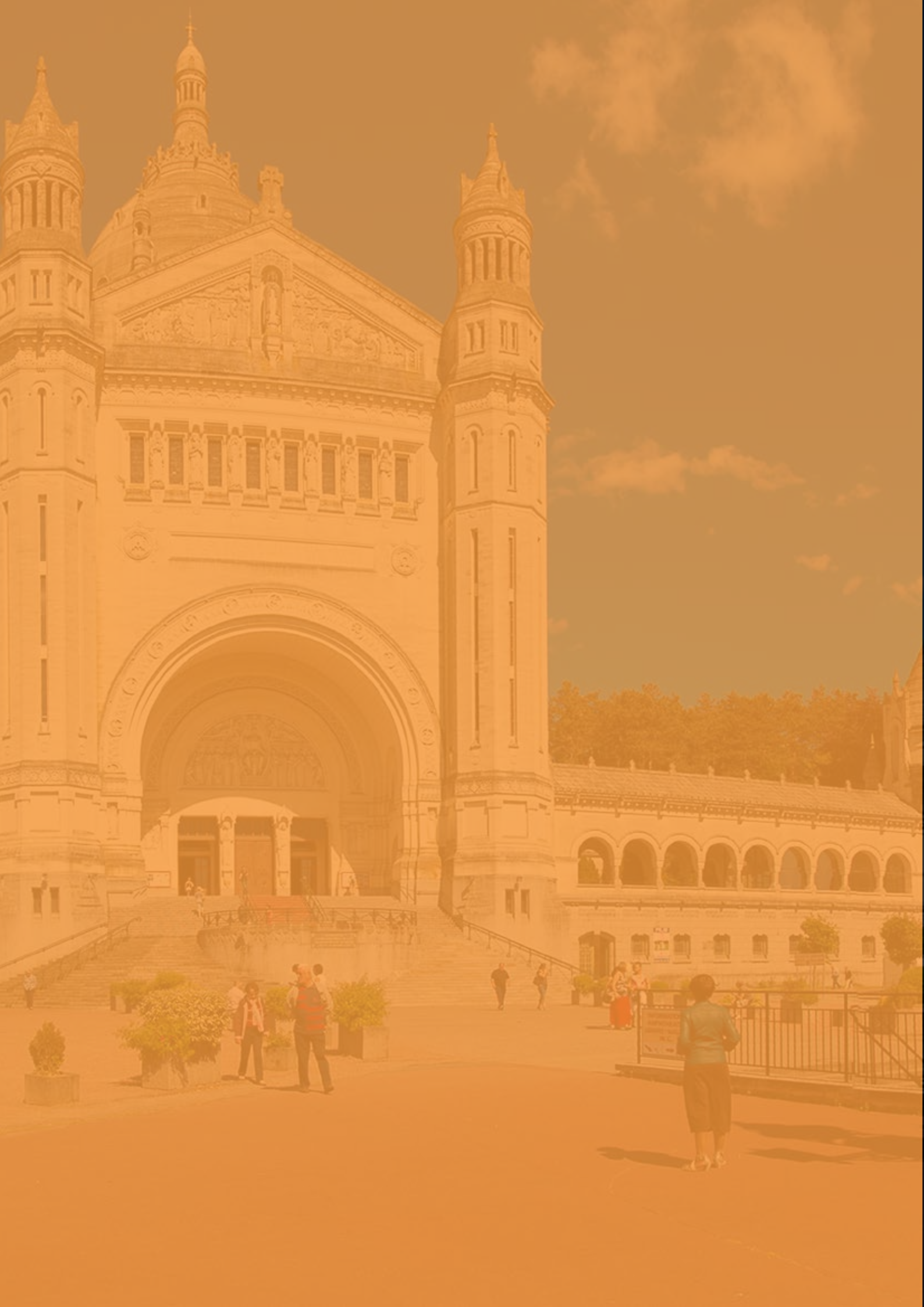
CONTACTEZ-NOUS

Alternance
cfa@cyu.fr
www.cy.cyu.fr

Isaac Francheteau
isaac.francheteau@cyu.fr
www.cy-ecolededesign.fr

Lieu
IX Campus
St-Germain-en-Laye (78)

Effectif
50 étudiants
maximum





Culture & patrimoine



licence professionnelle Préservation et mise en valeur du patrimoine bâti

Bac +3

Cette licence professionnelle a pour objectif de former des professionnels spécialisés dans les domaines touchant au patrimoine bâti tant dans ses dimensions historiques qu'administratives ou techniques.

100 %
de réussite

180
diplômés

Absence de reste à charge pour l'entreprise

N° RNCP : 29986

Objectifs

Cette formation permet d'acquérir des compétences variées sur :

- les édifices et leur restauration : reconnaissance des styles architecturaux, matériaux et techniques de construction, études préalables et conception des protocoles de restauration ;
- les aspects administratifs et réglementaires des opérations de restauration et de mise en valeur du patrimoine ;
- l'environnement professionnel et la vie de l'entreprise.

Débouchés

Les diplômés de la licence professionnelle occupent des postes différents au sein d'entreprises spécialisées dans la restauration du patrimoine bâti, dans des administrations publiques, cabinets d'architectes, bureaux d'études, tels que :

- conducteur de travaux,
- chargé d'affaires,
- assistant d'architecte,
- technicien du patrimoine.

Accessibilité

Accessible en formation initiale, formation continue et validation des acquis de l'expérience (VAE), formation en alternance à partir de la L2 : contrat d'apprentissage ou contrat de professionnalisation (24 mois en 2^e année de licence et 12 mois en 3^e année de licence)

- Un grand nombre d'intervenants professionnels.
- Véritable expérience professionnelle grâce à l'apprentissage.
- Travail collectif avec le projet tuteuré.

Programme de la formation*

1 160 heures

2^e année :

- UE1 Connaissances et compétences générales
- UE2 Techniques de construction du patrimoine
- UE3 L'étude du patrimoine
- UE4 Restauration et conservation du patrimoine
- UE5 Projet tuteuré
- UE6 Période en entreprise

3^e année :

- UE1 Harmonisation
- UE2 Disciplines transverses
- UE3 L'étude du patrimoine
- UE4 Les techniques de restauration
- UE5 Projet tuteuré

* programme non exhaustif

Accessibilité

Afin d'accéder à la formation, l'étudiant doit être titulaire par exemple :

- d'un Diplôme universitaire Métiers de la construction et du patrimoine,
- d'une première ou deuxième année de licence,
- d'un bac +2 type BTS.

Admission :

- Étude du dossier (CV, lettre de motivation, relevés de notes depuis le bac).
- Entretien de motivation.
- Contrat d'apprentissage signé ou en cours de validation.

Financement

En tant qu'entreprise, la formation est prise en charge par votre opérateur de compétences sur la base d'un référentiel national pour l'apprentissage.

Lieu
Neuville-sur-Oise (95)

Effectif
24 étudiants

Validation
Moyenne générale ≥ à 10/20
UE6 supérieur à 10/20

3/4 semaines
université

4/5 semaines
entreprise

puis **3 mois**
complets
en entreprise

J'ai décidé de faire cette licence après mon BTS Bâtiment pour avoir un diplôme complémentaire et travailler dans le domaine qui me passionne. L'alternance permet d'avoir une véritable expérience dans le monde du travail, surtout dans ce milieu peu connu qu'est la préservation du patrimoine bâti.

Lionel, diplômé de la promotion 2016

Suite à des études d'Histoire de l'Art et d'actions culturelles, j'ai intégré cette formation en vue de me spécialiser dans la protection du patrimoine bâti en apprenant les techniques et les protocoles de restauration tout en ayant une expérience en entreprise.

Coraline, diplômée de la promotion 2016

30 %
intervenant
universitaires

70 %
intervenant
professionnels

CONTACTEZ-NOUS

Beatriz Menendez
beatriz.menendez@cyu.fr
cfa@cyu.fr | www.cfa.cyu.fr

master 2

Journalisme

Bac +5

Encadrée par des enseignants chercheurs et des journalistes en exercice, cette formation mise sur une pédagogie par le projet. Les programmes et ateliers permettent l'obtention de compétences notamment en presse écrite, radio, TV et web avec pour objectif, une insertion professionnelle rapide et efficace.

100 %
de réussite

91 %
d'insertion
30 mois

118
diplômés
depuis 10 ans

Absence de reste à charge pour l'entreprise

N° RNCP : 38173

Objectifs

Le diplômé maîtrise les techniques de collecte, de traitement et de mise en scène de l'information sur différents canaux, déclinés selon les divers publics. Les compétences permettent aux étudiants :

- d'analyser l'histoire en temps réel ;
- de maîtriser l'écriture journalistique sous toutes ses formes ;
- de participer à l'élaboration d'un journal, d'un magazine, d'un journal radio ou de pages d'information multimédia ;
- d'évoluer dans le respect des règles déontologiques.

Débouchés

La formation prépare aux métiers de :

- journaliste,
- webmaster éditorialiste,
- reporter,
- rédacteur,
- chef de rubrique,
- chef d'édition (presse et web),
- rédacteur en chef.

Accessibilité

- Sélection sur dossier ;
- Épreuves écrites ;
- Entretien oral individuel ;
- Formation continue, Validation des acquis de l'expérience ou alternance (contrat de professionnalisation ou d'apprentissage).

- Environnement technique et culturel performant (studios radio et TV, caméras, salles informatiques, bancs de montage, logiciels professionnels, Nagra).
- Formation innovante et complète sur les techniques journalistiques, encadrée par des enseignants-chercheurs et des journalistes en exercice.

*Source : Observatoire de la vie étudiante de CY Cergy Paris Université, 2020

Programme du master 2 *

420 heures

Semestre 3

UE1 Culture générale

Histoire des médias - Initiation à la recherche et mémoire

UE2 Professionnalisation

Ateliers Écriture - Radio - Web - Télévision

Projets tutorés

UE3 Mission en entreprise

Stage 8 semaines

Semestre 4

UE1 Professionnalisation

Ateliers Écriture - Radio - Écriture web - TV, Projets tutorés

UE2 Culture générale

Histoire des médias - Production journalistique

UE3 Mission en entreprise

Stage 8 semaines

* programme non exhaustif

Accessibilité

- Titulaires d'une licence, d'un BUT ou d'un diplôme étranger équivalent.
- Étudiants ayant suivi une formation liée aux métiers du web.

Financement

En tant qu'entreprise, la formation est prise en charge par votre opérateur de compétences sur la base d'un référentiel national pour l'apprentissage.

Et après ?

Le master Journalisme permet la poursuite d'études en doctorat.

Lieu

Site de Gennevilliers (92)

Effectif

18 étudiants maximum

2 semaines

université

5 semaines

entreprise

En tant qu'étudiante en master Journalisme à Gennevilliers, je n'ai jamais eu de difficultés à trouver un stage en presse quotidienne régionale : Le Parisien, La Nouvelle République, Ouest-France. À l'ère du numérique, notre formation web et nos réflexes plurimédias sont un vrai plus pour les tuteurs et employeurs.

J'ai eu la chance de poursuivre à Ouest-France en CDD dès la fin de mon contrat d'apprentissage. Mon insertion dans la vie professionnelle s'est faite rapidement et sans aucun problème.

Alix Demaison - Promotion 2016

En 2^e année de master :

30 %
intervenants
universitaires

70 %
intervenants
professionnels

CONTACTEZ-NOUS

Alternance

cfa@cyu.fr

www.cfa.cyu.fr



16

Génie civil &
électrique



bachelor universitaire de technologie

Génie électrique et informatique industrielle

Bac +3

Le BUT Génie électrique et informatique industrielle est un diplôme préparé en 3 ans qui propose 2 parcours (180 ECTS). Les diplômés sont en capacité d'exercer leur activité dans des domaines liés à la conception, la fabrication et la maintenance des systèmes électriques, énergétiques et automatisés.

Absence de reste à charge pour l'entreprise

N° RNCP : selon parcours mentionnés ci-dessous

- 35408 parcours Automatismes et informatique industrielle
- 35409 parcours Électronique et systèmes embarqués

Objectifs

La formation est axée sur l'innovation et le développement technologique, elle forme les acteurs du monde de demain en transmettant des connaissances et en développant des compétences permettant d'œuvrer dans les domaines de la ville et de l'industrie du futur, des réseaux intelligents et connectés, des transports et de l'électromobilité, de l'aéronautique, des énergies renouvelables, de la santé, de l'audiovisuel ou encore du spatial.

Débouchés

Ce BUT prépare aux métiers de :

- technicien en études et conception,
- technicien en contrôle essai qualité,
- technicien de conduite d'installation automatisée,
- technicien d'installation et de maintenance,
- chargé d'affaires en ingénierie ou en secteur industriel.

Accessibilité

Si vous souhaitez déposer votre candidature en BUT Génie électrique et informatique industrielle, vous devez formuler un vœu sur Parcoursup.

Admission possible en 3^e année pour 12 mois d'alternance (transfert BUT 2 GEII, sur dossier : L2 Scientifique, BTS ,...)

Programme de la formation*

2 000 heures sur 3 ans

Alternance possible à partir de la deuxième année (24 mois)

2 parcours proposés (semestre 3)

- Automatisme et informatique industrielle (site de Neuville)
- Électronique et systèmes embarqués (site de Neuville et Sarcelles)

La formation est construite en 2 blocs de compétences

- Concevoir la partie GEII d'un système
- Vérifier la partie GEII d'un système

Exemples d'enseignements suivis :

Automatisme, Informatique, Electronique, Energie, Physique appliquée, Vie de l'entreprise, Anglais technique, Culture et communication

Projets tuteurés

Activités professionnelles

*programme non exhaustif

Vivier de recrutement

Pour réussir pleinement en BUT GEII, il est conseillé d'avoir suivi les spécialités de bac suivantes :

- **bac général** : Sciences de l'ingénieur ; Mathématiques ; Physique-chimie ; Numériques et sciences informatiques ;
- **bac technologique** : Sciences et technologies de l'industrie et du développement durable (STI2D).

Financement

En tant qu'entreprise, la formation est prise en charge par votre opérateur de compétences sur la base d'un référentiel national pour l'apprentissage.

Et après ?

- Cursus master en ingénierie : Traitement de l'information et gestion de l'énergie électrique.
- Masters.
- Écoles d'ingénieurs.

Lieu

Sites de Sarcelles ou Neuville (95)

Effectif

14 étudiants maximum

Validation

Assiduité
Contrôle continu

rythme d'alternance site de Neuville

Deuxième année,

- 2 semaines université
- 2 semaines entreprise

Troisième année,

- 1 à 2 semaines université
- 2 à 3 semaines entreprise

rythme d'alternance site de Sarcelles

Deuxième année,

- 1 semaine université
- 1 à 2 semaines entreprise

Troisième année,

- 1 semaine université
- 1 à 3 semaines entreprise

CONTACTEZ-NOUS

Alternance

cfa@cyu.fr

www.cfa.cyu.fr





bachelor universitaire de technologie

Génie civil Construction durable

Bac +3

Le BUT Génie civil - Construction durable est un diplôme national préparé en 3 ans qui propose 4 parcours (180 ECTS). À l'issue de la formation, les diplômés disposent de l'ensemble des connaissances et savoir-faire pour concevoir les bâtiments et équipements dont la société a besoin, tout en travaillant dans l'optique d'une construction durable, dans le respect des générations futures.

Absence de reste à charge pour l'entreprise

N° RNCP : selon parcours mentionnés ci-dessous

- 35482 parcours Travaux bâtiment
- 35483 parcours Travaux publics
- 35485 parcours Bureau d'études conception
- 35484 parcours Réhabilitation et amélioration de performances environnementales des bâtiments

Objectifs

Former des techniciens qualifiés capables d'exercer leur activité au niveau :

- maîtrise d'ouvrage (programmation et suivi des travaux) ;
- maîtrise d'œuvre (bureaux d'études et de contrôle) ;
- des travaux (entreprises de construction).

Débouchés

Ce BUT prépare aux métiers de :

- assistant technique de la maîtrise d'ouvrage,
- technicien de contrôle, de maintenance et d'entretien des ouvrages,
- dessinateur-projeteur,
- métreur,
- conducteur ou aide-conducteur de travaux, chef de chantier ou assistant chef de chantier,
- chargé d'affaires.

Accessibilité

Formation accessible en apprentissage à partir de la 2^e année de BUT :

- avoir validé la première année de BUT GCCD dans notre IUT,
- ou, pour les extérieurs, fournir un cv et une lettre de motivation, et passer par un jury interne de sélection.

- 1/3 des cours consacrés aux travaux pratiques.
- Pédagogie concrète autour d'équipements professionnels.

Programme de la formation*

2 000 heures sur 3 ans

4 parcours au choix (dès le BUT 2, semestre 3)

- Travaux bâtiment
- Travaux publics
- Réhabilitation et amélioration des performances environnementales des bâtiments
- Bureau d'études conception

La formation est construite en 5 blocs de compétences :

- Solutions techniques en bâtiment
- Solutions techniques en travaux publics
- Dimensionnement
- Organisation de chantier
- Suivi technique d'un ouvrage

Enseignements :

Construction, ouvrages d'art et de bâtiment, Projet d'aménagement, Projet de voirie et réseaux, Management et méthodes, Relevés simples et complexes planimétriques et altimétriques, Topographie, Repérage et dimensionnement, Modélisation d'un élément structurel, Technologie, Gros œuvre, Technologie travaux publics, Matériaux et géotechnique, Structures et stabilité, Calcul des sollicitations et des déformations d'une structure, Performance d'isolation et contraintes hygrothermiques, Transferts thermiques et hydriques, Physique appliquée - confort - énergétique, Mécanique des structures, Dessin et lecture de plans, Chiffrage et gestion financière, ...

Enseignements généraux

Expression et communication, Anglais technique, Mathématiques, ...

Situation d'apprentissage et d'évaluation (SAE)

*programme non exhaustif

Rythme progressif

- Première année,**
 - 3 à 4 semaines université
 - 3 à 4 semaines entreprise
- Deuxième année,**
 - 3 à 4 semaines université
 - 3 à 8 semaines entreprise

En 2014, j'ai intégré l'IUT en Génie civil et construction durable puis j'ai poursuivi en école d'ingénieur au sein des Mines d'Alès et enfin j'ai validé une certification au sein du Centre des Hautes Études de la Construction (CHEC). J'ai choisi l'IUT car les matières qui y sont enseignées sont extrêmement variées, on passe par l'étude du béton armé, l'électricité, l'organisation de chantiers, le dessin ou encore les connaissances architecturales... Finalement, tout ce dont on a besoin pour évoluer dans le monde des travaux et de la construction. L'IUT c'est une formation diplômante qui permet d'acquérir un bagage techniquement très solide pour directement s'insérer dans la vie active

mais c'est aussi un formidable tremplin pour entamer une poursuite d'étude longue. Personnellement, j'avais l'objectif de devenir ingénieur et l'IUT m'a donné tous les outils nécessaires pour y arriver ! Mon cursus au sein de l'école d'ingénieur des Mines, j'ai eu la chance de le faire en apprentissage, c'est une première approche du monde du travail extrêmement formatrice car à l'issue du cursus vous êtes directement opérationnel.

Paul Methiviez, diplômé en 2016 et ingénieur structure

Qui peut candidater ?

Pour réussir pleinement en BUT Génie civil - Construction durable, il est conseillé d'avoir suivi les spécialités de bac suivantes :

- bac général : Sciences de l'ingénieur, Mathématiques spécialité, Mathématiques complémentaires, Physique-chimie ;
- bac technologique : Sciences et technologies de l'industrie et du développement durable (STI2D).

Financement

En tant qu'entreprise, la formation est prise en charge par votre opérateur de compétences sur la base d'un référentiel national pour l'apprentissage.

Et après ?

- Masters
- Écoles d'ingénieurs

80 %
enseignants-chercheurs

20 %
intervenants professionnels

Lieu

Site de Neuville-sur-Oise (95)

Effectif

16 étudiants maximum

Validation

Assiduité
Contrôle continu

CONTACTEZ-NOUS

cfa@cyu.fr
www.cfa.cyu.fr



bachelor universitaire de technologie

Métiers de la transition et de l'efficacité énergétique

parcours Exploitation des installations énergétiques
pour le bâtiment et l'industrie

Bac +3

Dans le contexte énergétique et environnemental actuel, le BUT MT2E est une formation tournée vers l'avenir qui a pour objectif de former en 3 ans (180 ECTS) des thermiciens-énergéticiens. Futurs cadres intermédiaires, ils agiront dans les secteurs du bâtiment et de l'industrie en cohérence avec les différentes politiques nationales et européennes en matière de transition énergétique.

Absence de reste à charge pour l'entreprise

N° RNCP : 35487

Objectifs

Avec pour objectifs l'efficacité et la sobriété énergétiques, la valorisation des énergies renouvelables et de récupération, le thermicien-énergéticien mettra toute sa technicité au service de son entreprise ou de ses clients dans le choix de solutions plus économes en énergie et à faible impact environnemental. Il deviendra ainsi acteur de la transition énergétique et fera face aux défis des enjeux énergie-climat.

Débouchés

Ce BUT prépare aux métiers de :

- chargé/responsable d'exploitation d'installations CVC (Chauffage, Ventilation, Climatisation),
- chargé d'exploitation dans les unités de production des énergies,
- chargé d'exploitation d'installations frigorifiques,
- gestionnaire de flux - chargé d'exploitation en maintenance énergie,
- chargé d'exploitation en énergies renouvelables,
- chargé d'affaires en maintenance énergie.

Accessibilité

Cette formation est accessible en alternance dès la première année. Si vous souhaitez déposer votre candidature en BUT Métiers de la transition et de l'efficacité énergétique vous devez formuler un vœu sur Parcoursup.

- Solide socle d'enseignements autour de l'innovation et du développement des énergies.
- Pédagogie active et professionnalisation : projets tuteurés, mises en situation professionnelle (SAE), apprentissage ou 26 semaines de stage.

Programme de la formation*

2 000 heures, l'apprentissage se fait sur les 3 années

Les étudiants sont formés sur 4 socles de compétences : dimensionner, optimiser, réaliser et exploiter une installation énergétique. Chaque semestre, ils réalisent 4 projets SAE (Situation d'apprentissage et d'évaluation), soit au total 24 projets sur 3 ans.

Des ressources métiers :

- Contexte énergétique et énergies renouvelables et de récupération,
- Thermique et thermodynamique,
- Hydraulique et aéraulique,
- Électrification, circuits électriques et automatismes,
- Mesure et instrumentation en énergétique,
- Dessin d'ingénierie - BIM,
- Réglementation (dont marchés publics),
- Conduite de projets, suivi des travaux et maintenance.

Enseignements généraux :

- Mathématiques,
- Communication,
- Anglais.

Projets tuteurés

Activités professionnelles

*programme non exhaustif

Qui peut candidater ?

Pour réussir pleinement en BUT MT2E, il est conseillé d'avoir suivi les spécialités de bac suivantes :

- **bac général** : Sciences de l'ingénieur ; Mathématiques ; Physique-chimie ; Numériques et sciences informatiques ;
- **bac technologique** : Sciences et technologies de l'industrie et du développement durable (STI2D).

Financement

En tant qu'entreprise, la formation est prise en charge par votre opérateur de compétences sur la base d'un référentiel national pour l'apprentissage.

Et après ?

- Masters.
- Écoles d'ingénieurs.
- Insertion professionnelle.

Lieu

Site de Sarcelles (95)

Effectif

26 étudiants maximum

Validation

Assiduité
Contrôle continu

Rythme progressif :

Première année,

- 3 jours université
- Puis, 1 mois université
- 2 jours entreprise
- 1 mois entreprise

Deuxième année,

- 2 semaines université
- 2 semaines entreprise
- jusqu'à mi-mai puis 100 % en entreprise

Troisième année,

- 2 semaines université
- 2 semaines entreprise
- jusqu'à mi-mars puis 100 % en entreprise



80 %
intervenant
universitaires

20 %
intervenant
professionnels

CONTACTEZ-NOUS

cfa@cyu.fr
www.cfa.cyu.fr

iutmt2e@ml.u-cergy.fr
cyiut.cyu.fr

licence professionnelle Métiers du BTP Bâtiment et construction

parcours Bureau d'études
et conception de maquettes numériques



Bac +3

Ce parcours est destiné à former des techniciens d'étude qui, par l'utilisation des outils informatiques, de conception et de dessin assisté par ordinateur (CAO/DAO), sont associés à une équipe de spécialistes dont la mission première est la conception d'un bâtiment.

Absence de reste à charge pour l'entreprise

N° RNCP : 30141

100 %
de réussite

96 %
d'insertion

220
diplômés

Objectifs

La licence vise la formation de professionnels compétents notamment dans :

- la maîtrise et le développement de la démarche BIM ;
- la maîtrise des outils informatiques de conception, de dessin (CAO/DAO) et des nouvelles technologies de l'information et de la communication (NTIC) en rapport avec le génie civil ;
- le dimensionnement et la conception technique des ouvrages du génie civil ;
- l'élaboration de la documentation technique dans le domaine du génie civil.

Débouchés

Cette licence prépare aux métiers du génie civil, du BTP, en cabinets d'architectes ou encore en bureaux d'études, tels que :

- modeleur BIM,
- dessinateur-projeteur,
- agent technique d'études,
- collaborateur technique,
- technicien supérieur ou chargé d'affaires en maîtrise d'ouvrage,
- responsable d'études,
- responsable de projet.

Accessibilité

En formation initiale :

- niveau d'entrée bac +2 et candidats titulaires d'un bac +2 du type : DUT ou BTS en génie civil (bâtiments, travaux publics, topographie, constructions métalliques, constructions bois...) ;
- DUT/BTS dans des domaines connexes (génie mécanique, mécanique...) ;
- L2 SPI validée ou de formations européennes équivalentes.

- Employabilité, insertion professionnelle.
- Spécialisation dans les métiers d'études.
- Réponse aux défis de la transition numérique.
- Maîtrise des outils et technologies CAO/DAO.

Programme de la formation*

415 heures par an

Le programme de la formation est composé d'enseignements académiques (415 heures) dont 20 semaines de projets tuteurés en milieu universitaire (145 heures) et de 32 semaines en entreprise.

La formation repose sur 5 unités d'enseignements :

- Matériaux et technologies du bâtiment (ou ouvrages d'art) • 30 heures
- Méthodes physiques et mathématiques pour le génie civil • 60 heures
- Conception et calcul de structures appliqué au bâtiment (ou travaux publics) • 105 heures
- Maquette numérique et bureau d'études pour le bâtiment (ou travaux publics) • 150 heures
- Formation à l'environnement professionnel • 70 heures

De septembre à mai : alternance université/entreprise par périodes de 4 semaines (soit rythme 1 mois/1 mois).



*programme non exhaustif

Et après ?

La licence professionnelle a pour objectif votre insertion professionnelle directe. Elle n'a pas vocation à la poursuite d'études.

Financement

En tant qu'entreprise, la formation est prise en charge par votre opérateur de compétences sur la base d'un référentiel national pour l'apprentissage.

4 semaines
université

4 semaines
entreprise

Ancien étudiant de cette licence professionnelle à CY Cergy Paris Université (ex Université de Cergy-Pontoise), je peux dire que cette formation m'a conforté dans mes acquis et m'a permis de m'intégrer dans le monde du travail. J'ai apprécié le corps enseignant et la qualité des cours, et je suis optimiste sur l'avenir de cette licence qui est à l'écoute du marché et qui dispose de cours en BIM pour répondre à la demande. Ayant poursuivi mes études

avec un mastère BIM, je suis actuellement expert BIM au sein d'une grande entreprise française du bâtiment et des travaux publics.

Jean-Baptiste Knobloch,
diplômé en 2019

50 %
enseignants-chercheurs

50 %
intervenants professionnels

CONTACTEZ-NOUS

Lieu

Site de
Neuville-sur-Oise (95)

Effectif

20 étudiants
maximum

Alternance

cfa@cyu.fr
www.cfa.cyu.fr

Responsable de formation

Youcef Fritih
youcef.fritih@cyu.fr

Secrétaire de formation

Isabelle Collet
isabelle.collet@cyu.fr



licence professionnelle

Métiers du BTP Génie civil et construction

parcours Infrastructures ferroviaires

Bac +3

Ce parcours forme des cadres intermédiaires des professions liées au ferroviaire, garants de la sécurité et de la régularité des circulations et assurant la maintenance des infrastructures ferroviaires.

Absence de reste à charge pour l'entreprise

N° RNCP : 30142

100 %
de réussite
en 2020

100 %
d'insertion
à 30 mois

Objectifs

La licence vise la formation de professionnels du ferroviaire compétents, notamment dans :

- la conduite de projets et de travaux ferroviaires,
- l'accompagnement des opérateurs dans la résolution de problèmes,
- la communication avec d'autres experts techniques ou l'encadrement d'équipes.

Adapté au contexte de profondes mutations techniques et sociales, ce programme répond aux besoins spécifiques des grandes entreprises du secteur.

Débouchés

La formation prépare, par exemple, aux métiers de :

- technicien opérationnel,
- dirigeant de proximité,
- dirigeant d'unité de production,
- conducteur de travaux ferrés,
- responsable d'équipe de techniciens de maintenance des voies ferrées,
- chef d'unité opérationnelle de maintenance.

Accessibilité

Pour accéder à la licence, le candidat doit :

- être titulaire d'un Bac +2 dans les domaines suivants : BTP, mathématiques ou physique,
- déposer sa candidature et créer son dossier sur ecandidat.cyu.fr.

Également accessible en formation continue ou en Validation des acquis de l'expérience (VAE).

- Habilitation «Secufer» pour connaître et appliquer les règles de sécurité inhérentes à l'environnement ferroviaire.
- Formation en partenariat avec EFT Academy - Feroway
- Forte professionnalisation : formation en apprentissage, des projets tutorés et un grand nombre d'intervenants professionnel

Programme de la formation*

595 heures

Intervenir sur l'infrastructure ferroviaire : solutions ferroviaire

- Appareils de voie
- Géométrie de voie
- Maintenance de la voie courante
- Remplacement des rails, ferrures en ADV incorporés
- Maintenance des rails et des cœurs
- Libération et incorporation

Travailler en sécurité et dans le cadre législatif : sécurité au travail

- Qualité
- Droits du travail, droit de la responsabilité
- Prévention des risques sur les chantiers

Gérer un appel à projets en ferroviaire

- Gestion d'appels d'offres
- Montage d'opérations
- Méthodologie de gestion de projets

Gérer et conduire un chantier / des travaux ferrés

- Management et planification des travaux ferrés
- Gestion de chantier en ferroviaire

Milieu professionnel

- Projet tuteuré - Situation d'apprentissage et d'évaluation (SAE)
- Activités en entreprise

Disciplines transversales

*programme non exhaustif

3 semaines
à l'université

4 semaines
en entreprise

Financement

En tant qu'entreprise, la formation est prise en charge par votre opérateur de compétences sur la base d'un référentiel national pour l'apprentissage.

Et après ?

La licence professionnelle a pour objectif votre insertion professionnelle directe. Elle n'a pas vocation à poursuite d'études.

35 %
enseignants-chercheurs

65 %
intervenants professionnels

Effectif
24 étudiants maximum

Validation
Assiduité
Contrôle continu

Lieux

Sites de Neuville-sur-Oise (95)
et de l'ETF Academy - Beauchamp (95)

CONTACTEZ-NOUS

cfa@cyu.fr

www.cfa.cyu.fr

lp-btpgcc@ml.u-cergy.fr

cyiut.cyu.fr

CFA CY - Avril 2024 - Photos : Pixabay et Freeplik

master 2

Génie civil : Conception, construction et ingénierie



Bac +5

Le parcours travaux publics prépare les étudiants à l'analyse du comportement des structures, la maîtrise des méthodes de dimensionnement et leur application à la conception des ouvrages en particuliers la VRD (Voirie et Réseaux Divers), les routes et les ouvrages d'art.

100 %
de réussite
en 2023

Le parcours bâtiment prépare les étudiants à la maîtrise des méthodes de dimensionnement des structures et des équipements des bâtiments en respectant les réglementations en vigueur, la rédaction des documents correspondants et à la réalisation des plans d'exécution.

92 %
d'insertion

Absence de reste à charge pour l'entreprise

N° RNCP : 34114

Objectifs

Le cursus couvre, sur deux ans, tous les fondements du génie civil. Il s'appuie sur un solide socle d'enseignements scientifiques, techniques et pratiques visant à la polyvalence et à l'autonomie scientifique et technique ainsi qu'à l'ouverture d'esprit. Il prépare à la vie professionnelle par des séminaires professionnels, des visites de chantiers, des projets, des rencontres avec les entreprises et des stages en entreprise. Il est possible d'effectuer un ou deux semestres à l'étranger dans le cadre des accords ERASMUS, CREPUQ avec de nombreuses universités partenaires (à condition d'avoir réussi le M1 avec mention).

Débouchés

Cette formation prépare aux métiers de :

- ingénieur travaux,
- ingénieur études techniques,
- ingénieur méthode ou études de prix,
- ingénieur chargé d'affaires,
- ingénieur contrôle ou expert,
- ingénieur recherche et développement.

Accessibilité

Ce cursus est accessible aux étudiants ayant préparé :

- licence Génie civil à CY Cergy Paris Université : jury de passage après l'obtention de la licence ;
- L3 Génie civil d'autres universités ou L3 Scientifiques (licence de physique, licence de mécanique, licence de géologie, autres licences éventuellement).

- Autonomie, ouverture d'esprit et polyvalence des étudiants.
- Solide socle d'enseignements scientifiques et techniques, couvrant les principaux aspects du génie civil.
- Professionnalisation : voie de l'alternance, séminaires, visites de chantiers, projets, rencontres et stages en entreprise.

Programme de la formation*

80 jours - 390 heures

L'enseignement met l'accent sur l'étude des propriétés fondamentales et du comportement des matériaux et des structures du génie civil. Il comprend également une solide initiation à la recherche.

Semestre 1

Formation générale 1 : anglais (TC), méthode et préparation de chantier.
Mécanique et physique : thermique du bâtiment (TC), mécanique des fluides, transferts thermiques, élasticité/résistance des matériaux.
Matériaux et structures : technologie du bâtiment, bétons et matériaux cimentaires, actions sur les structures, mécanique des sols, béton armé, construction métallique 1.
Professionalisation : séminaires et visites.

Semestre 2

Formation générale 2 : anglais 2, expression-communication.
Mécanique : mécanique des milieux continus (TC), plasticité (TC), résistance des matériaux.
Aménagement du bâtiment : équipements techniques du bâtiment, mécanique des sols 2, béton armé 2, construction métallique 2.
Études et constructions : BE équipements techniques, BE béton armé, Mécanique des sols, Calcul assisté par ordinateur, Dessin assisté par ordinateur.

*programme non exhaustif



AUTODESK
ROBOT™

1 mois
université

1 mois
entreprise

L'apprentissage présente une vertu majeure : c'est un système de formation qui combine savoirs académiques et théoriques via la pratique en entreprise. Choisir la voie de l'alternance prend alors tout son sens dans le secteur du génie civil où la pratique permet d'assimiler plus concrètement et rapidement les savoirs et compétences exigés par le métier. Une modalité gagnant-gagnant à la fois pour l'entreprise et l'apprenti : former de jeunes professionnels à l'image

de l'entreprise tout en rémunérant l'étudiant pendant sa formation. C'est pourquoi CY Cergy Paris Université s'engage pour ouvrir ce master à l'apprentissage et ainsi permettre, à l'apprenti de bénéficier d'un accompagnement et d'un suivi de qualité et à l'entreprise de former et intégrer un jeune dans son dispositif de production.

Michel Hamard, conseiller
apprentissage au CFA CY

Financement

En tant qu'entreprise, la formation est prise en charge par votre opérateur de compétences sur la base d'un référentiel national pour l'apprentissage.

Et après ?

- Master spécialisé.
- Thèse de doctorat.

65 %
enseignants-chercheurs

35 %
intervenants professionnels

Lieu

Site de
Neuville-
sur-Oise (95)

Effectif

30 étudiants
maximum

Validation

Moyenne générale ≥ 10
Note ≥ 8 dans chaque UE

CONTACTEZ-NOUS

Alternance

cfa@cyu.fr
www.cfa.cyu.fr

Responsable de formation

Javad Eslami
javad.eslami@cyu.fr



Quelques entreprises d'accueil

Apave, Angevin, Betom, Bouygues Construction, Brézillon, Burgeap, Colas, Demathieu Bard, Eiffage Construction, Eiffage Route, Filiales Vinci (Gtm, Sicra, Petit, Dumez-Bateg, Cbc-Adim...), Ingerop, Legendre, Léongrosse, Md.Ci, Qualiconsult, Socotec, Sysra, Terrell, Vinci Construction France, ...



master 2 Génie civil Bâtiment intelligent et efficacité énergétique

Bac +5

Ce parcours est destiné à répondre aux missions innovantes liées à la maîtrise de l'impact environnemental et du coût énergétique du bâtiment selon son domaine d'usage : habitation, industriel ou tertiaire.

Absence de reste à charge pour l'entreprise

N° RNCP : 34114

100 %
de réussite

100 %
d'insertion

+ 200
diplômés

Objectifs

Acquérir les compétences et les savoir-faire suivants :

- optimisation énergétique du bâti ;
- conception environnementale ;
- gestion intelligente des équipements techniques ;
- ingénierie de projet.

Débouchés

Cette formation prépare aux métiers de :

- ingénieur d'affaires,
- chef de projet,
- ingénieur d'étude et développement dans la maintenance, dans la réhabilitation du bâtiment, dans les installations techniques du bâtiment, dans la gestion énergétique intelligente du bâtiment.

Accessibilité

- Formation continue.
- Validation des acquis de l'expérience (VAE).
- Alternance.

- Répond aux défis de transitions énergétiques, écologiques et numériques.
- Formation proposée par 2 départements (Génie civil et Génie électrique et informatique industrielle) et 2 laboratoires (L2MGC et SATIE).

Programme de la formation*

420 heures par an

Master 1 - formation initiale

- **Formation générale 1** : anglais ; éléments de droit et marché de la construction ; communication - expression.
- **Bâtiment et énergies** : fluides et réseaux divers ; production de froid et pompe à chaleur ; énergies renouvelables.
- **Énergie et système d'information** : capteurs - systèmes de mesure ; électronique de puissance.
- **Conception et énergie** : architecture et éco-conception des bâtiments ; diagnostic et réhabilitation énergétique des bâtiments ; sécurité incendie et accessibilité ; réglementations de la construction ; performances énergétiques des bâtiments.
- **Professionalisation** : stage

Master 2 - formation en apprentissage

- **Formation générale 2** : anglais ; éléments de management.
- **Communication et régulation** : régulation, domotique et immotique ; bases de données, système et information ; supervision.
- **Bâtiments et confort** : confort thermique et qualité de l'air ; confort acoustique et visuel ; chauffage et climatisation.
- **Professionalisation** : apprentissage et utilisation de logiciels métier



DIALux

*programme non exhaustif

Et après ?

- Thèse de doctorat.
- Mastères spécialisés.
- BIM manager.

Financement

En tant qu'entreprise, la formation est prise en charge par votre opérateur de compétences sur la base d'un référentiel national pour l'apprentissage.

1 mois
université

1 mois
entreprise

Le master Bâtiment intelligent et efficacité énergétique a pour objectif de former aux problématiques énergétiques et environnementales de demain. Le cursus offre l'opportunité de mêler enseignements théoriques et applications réelles sur le terrain grâce à l'apprentissage en entreprise. Ce qui permet de mieux retenir ces savoir-faire et compétences.

Paul, diplômé promotion 2019



55 %
enseignants-chercheurs

45 %
intervenants professionnels

CONTACTEZ-NOUS

Centre de formation par apprentissage

cfa@cyu.fr
www.cfa.cyu.fr

Responsable de formation

Abdelhak Kaci
abdelhak.kaci@cyu.fr

Secrétaire pédagogique

Cindy Duchenne
cindy.duchenne@cyu.fr

Lieu
Site de
Neuville-sur-Oise (95)

Effectif
24 étudiants
maximum





Gestion & Commerce



bachelor universitaire de technologie

Techniques de commercialisation

parcours Marketing digital, e-business et entrepreneuriat
(Site de Pontoise)

Bac +3

Le BUT Techniques de commercialisation est un diplôme national préparé en 3 ans qui propose plusieurs parcours. La formation cible 3 compétences : le marketing, la vente et la communication commerciale de façon théorique, pratique et professionnalisante, permettant aux diplômés de poursuivre leurs études ou d'intégrer le marché du travail.

Absence de reste à charge pour l'entreprise

N° RNCP : selon le parcours mentionné ci-dessous.

- 35354 parcours Marketing digital, e-business et entrepreneuriat

Objectifs

Former les étudiants aux activités commerciales digitales des organisations en développant leurs compétences dans :

- le pilotage et la gestion des activités (gérer une activité digitale) ;
- le lancement et la gestion de projet commercial digital pouvant mener à la création d'une start-up (développer un projet e-business).

Ce parcours permet de se former au e-marketing (internet, réseaux sociaux...).

Débouchés

Ce BUT prépare aux métiers de :

- webmaster,
- community manager,
- technico-commercial,
- chef de projet digital,
- trafic manager,
- responsable contenu web.

Accessibilité

La formation est ouverte à tout étudiant titulaire d'un baccalauréat général ou technologique via Parcoursup. Admission sur dossier (suivi d'un éventuellement entretien). Une fois admis, l'étudiant est accompagné par le CFA dans la recherche d'un contrat d'alternance.

- Une formation axée sur le développement des compétences avec une pédagogie en mode projet.

Programme de la formation*

1 800 heures sur 3 ans

La formation est construite en 3 blocs de compétences :

- Marketing
- Vente
- Communication

Exemples d'enseignements suivis :

Marketing, Vente, Communication commerciale, Fondamentaux de la communication commerciale, Ressources et culture numériques, Environnement juridique de l'entreprise, Coûts, marges et prix d'une offre simple, Expression, Communication, Culture, Langues appliquées au commerce, Fondamentaux de la vente, Techniques quantitatives et représentations, Gestion et conduite de projets, Fondamentaux du marketing et comportement du consommateur, Etudes marketing, Psychologie sociale, Marketing Mix, Prospection et négociation, Environnement économique de l'entreprise, Rôle et organisation de l'entreprise sur son marché, Initiation à la conduite de projet, Eléments financiers de l'entreprise, ...

* programme non exhaustif

Vivier de recrutement

Pour réussir pleinement en BUT Techniques de commercialisation, il est conseillé d'avoir suivi les spécialités de bac suivantes :

- **Bac général** : Mathématiques ; Numérique et sciences informatiques ; Sciences économiques et sociales ; Histoire, géographie, géopolitique et sciences politiques ; Langues, littérature et cultures étrangères ; Humanité, littérature et philosophie ;
- **Bac technologique** : Sciences et technologies du management et de la gestion (STMG) et toute autre série ;
- **Bac professionnel** : Commerce ; Vente.

Et après ?

- Masters
- Écoles de commerce

Financement

En tant qu'entreprise, la formation est prise en charge par votre opérateur de compétences sur la base d'un référentiel national pour l'apprentissage.

Lieu
Site de
Pontoise (95)

Validation
Assiduité et
contrôle continu

Rythme progressif
Deuxième année,

- 2 jours université
- 3 jours entreprise

Troisième année,

- 1 semaine université
- 1 à 2 semaines entreprise



CONTACTEZ-NOUS

Alternance
cfa@cyu.fr
www.cfa.cyu.fr

licence professionnelle

Métiers du commerce international

parcours Trilingue commerce bio & développement durable



Bac +3

Cette formation répond aux nouvelles stratégies européennes pour le développement de la bio-économie et tient compte des nouveaux défis mondiaux et locaux liés au changement climatique, au développement durable et aux nouveaux modèles de consommation et de production.

Nouveauté formation

Absence de reste à charge pour l'entreprise

N° RNCP : 30146

Objectifs

Cette formation permet d'acquérir des compétences variées :

- une maîtrise satisfaisante de l'anglais, de l'espagnol et une bonne maîtrise du français ;
- des connaissances sur le marché du bio et du développement durable ;
- des connaissances en logistique, en comptabilité, en communication et en négociation commerciale en langue étrangère ;
- connaissance des acteurs, métiers du patrimoine, du fonctionnement d'une entreprise et coordination des différents intervenants.

Débouchés

Les diplômés travaillent dans les secteurs du bio et du développement durable, au sein notamment de la grande distribution ou des enseignes spécialisées, sur les métiers de :

- assistant commercial en bio,
- assistant import/export en Europe,
- entrepreneur bio,
- assistant en certification bio au sein de l'Union européenne,
- chargé de communication ou de marketing bio.

Accessibilité

- Pour les L1 : admission via Parcoursup.
- Pour les L2 et L3 : admission via e candidat.
- Formation sélective.

Les candidats retenus seront convoqués pour passer un entretien oral de 10 minutes leur permettant d'expliquer en français leur motivation à rejoindre la formation. Ils répondront ensuite à des questions en anglais et en espagnol.

- Formation en alternance pour une insertion professionnelle réussie.
- Pédagogie par projet.
- Accompagnement individuel, travaux en petits groupes et dialogue avec les équipes pédagogiques.

Programme de la formation*

560 heures

L1 - Uniquement en formation initiale

- Formation initiale : CY Langues et études internationales (site des Chênes à Cergy).
- 2 semestres de 12 semaines à l'université.
- Stage de 3 semaines à la fin du semestre 2.

L2 / L3 - Uniquement en alternance (contrat de 24 mois) en partenariat avec le CFA CY

Langues

Français, anglais, espagnol

Compétences métiers

Spécificités des produits bio ; Économie et développement durable ; Marketing et communication ; Droit réglementation législation ; Gestion-logistique ; Évaluation et contrôle qualité ; Communication et négociation interculturelle ; Culture générale

Compétences transversales (liste non exhaustive)

Numérique

* programme non exhaustif

Qui peut candidater ?

Cette formation est :

- accessible à des étudiants titulaires d'un bac technologique, général ou professionnel ;
- destinée aux étudiants souhaitant consolider leur maîtrise de 2 langues étrangères et se former aux métiers en rapport avec le commerce bio et le développement durable avec des études universitaires alternatives aux approches académiques classiques.

Financement

En tant qu'entreprise, la formation est prise en charge par votre opérateur de compétences sur la base d'un référentiel national pour l'apprentissage.

Et après ?

- Master Développement durable
- Master Agro-écologie

À CY Cergy Paris Université :

- Master Langues et commerce international
- Master Environnement
- Master Éco-conception et gestion des déchets

Lieu

Site de
Cergy (95)

Effectif

20 étudiants
maximum

Validation

Assiduité

2 jours
université

3 jours
entreprise



CONTACTEZ-NOUS

Centre de formation
par apprentissage

cfa@cyu.fr
www.cfa.cyu.fr

Responsables de formation

Mélisende Bart
melisende.bart@cyu.fr
Miguel Stuardo-Concha
miguel.stuardo-concha@cyu.fr



30

**Gestion
& Finance**

licence professionnelle

Banque, assurance, finance

parcours Chargé de clientèle, conseiller
de clientèle de particuliers multicanal



Bac +3

Ce diplôme d'un niveau licence vise à former des chargés de clientèles assurant le lien entre l'établissement bancaire/l'assureur et son client particulier. Il est chargé de remplir les objectifs assignés par sa hiérarchie en fonction des besoins de ses clients.

83 %
de réussite

100
diplômés
depuis 2017

Absence de reste à charge pour l'entreprise

N° RNCP : 30181

Objectifs

À l'issue de la formation, les diplômés sont en capacité de :

- développer, gérer et fidéliser un portefeuille de clients et de prospects particuliers,
- assurer le suivi et la gestion administrative dans le respect déontologique et éthique,
- mettre en application les réglementations MIF (directives des Marchés et Instruments Financiers) et KYC (customer due diligence).

Enjeux

Le métier visé par la formation est celui de chargé de clientèle de particuliers multicanal en banque, assurance, agence ou au sein d'une plateforme spécialisée.

En contact direct avec le client, cette fonction est primordiale pour tout établissement. Après quelques années d'expérience et le développement de soft skills, le chargé de clientèle peut évoluer vers différents postes en agence ou au siège.

Accessibilité

- Pour les candidats post-bac, vous devez formuler un vœu sur Parcoursup, alternance en 2^{ème} et 3^{ème} années.
- Pour les candidats titulaires d'un DU ou BTS Banque et assurance souhaitant intégrer la 3^{ème} année, vous devez formuler un vœu sur e-candidat.
- Admission possible en formation continue.

- Accompagnement personnalisé pour la recherche d'un contrat en alternance.
- Corps pédagogique constitué de professionnels de la banque, de l'assurance et de la finance.

Programme de la formation*

1650 heures sur 3 ans

L'alternance est obligatoire à partir de la 2^e année au sein d'un établissement bancaire et/ou d'assurance.

UE1 - Environnement bancaire :

- Management
- Conseiller TPE
- Techniques commerciales et marketing multicanal
- Économie financière et techniques bancaires
- Marketing-vente et communication omnicanale

UE2 - Pratique de l'environnement bancaire :

- Communication interpersonnelle et conseil client
- Services et solutions bancaires
- Dispositifs réglementaires
- Opération financière client professionnel
- Personnaliser la relation commerciale bancaire du particulier
- Développement durable de l'agence

UE3 - Se professionnaliser :

- Rapport d'activité
- Concours produits bancaires
- Compétences numériques (PIX)
- Projet tutoré
- Projet jeu de simulation TPE
- Autorités des marchés financiers (AMF)

*programme non exhaustif

Financement

En tant qu'entreprise, la formation est prise en charge par votre opérateur de compétences sur la base d'un référentiel national pour l'apprentissage.

15 jours
université

15 jours
entreprise

Cette licence est concrète. Elle donne une approche globale, pratique et théorique du monde bancaire d'aujourd'hui et de l'approche commerciale des clients. Alliant la théorie et la pratique grâce aux stages et à l'alternance, la formation permet aux étudiants d'appréhender les enjeux du monde bancaire d'aujourd'hui et de demain. La mixité des profils scolaires qui intègrent cette licence est un plus qui permet d'enrichir les échanges et l'interaction entre les apprentis.

Isabelle Bazile Demagny, Intervenante et Directrice banque privée - Banque Populaire Val de France



45 %
enseignants-chercheurs

55 %
intervenants professionnels

Lieu
Site de
Saint-Martin (95)

Effectif
26 étudiants
maximum

Validation

Contrôle continu : UE1 et UE2 moyenne compensée 10/20
et UE3 moyenne globale 10/20

CONTACTEZ-NOUS

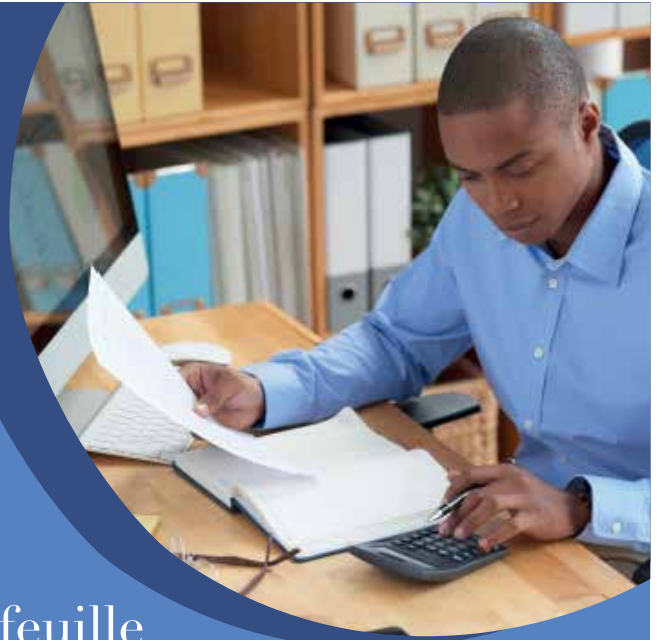
cfa@cyu.fr
www.cfa.cyu.fr



Quelques entreprises d'accueil :

Crédit Agricole d'Île-de-France, Société Générale, BNP Paribas, Banque Populaire Rives de Paris (BPRI), Crédit Lyonnais (LCL).

D'autres établissements bancaires ou d'assurances accueillent également nos apprentis.



licence professionnelle Métiers de la gestion et de la comptabilité

parcours Responsable de portefeuille clients en cabinet d'expertise

Bac +3

Ce parcours vise à former des collaborateurs rapidement opérationnels, en cabinets d'expertise-comptable ou en entreprises, à la maîtrise des techniques spécifiques de comptabilité et de gestion, tout en développant leurs compétences dans la gestion d'un portefeuille clients.

Absence de reste à charge pour l'entreprise

N° RNCP : 30108

Objectifs

Cette licence professionnelle a pour objectif de former en un an des collaborateurs capables, sous la responsabilité d'un expert-comptable :

- d'assurer le suivi des dossiers d'une clientèle allant de la TPE à la PME dont il faut produire les comptes annuels, les déclarations fiscales et sociales,
- de conseiller sur les domaines comptable, fiscal, juridique et financier pour des questions courantes.

Débouchés

À l'issue de la formation, les étudiants s'insèrent sur les métiers de :

- cadre de la comptabilité,
- cadre de l'audit,
- cadre du contrôle comptable et financier,
- responsable administratif et financier,
- responsable paie et gestion du social.

Accessibilité

Pour accéder à cette formation, le candidat doit :

- attester d'un niveau d'études minimum requis : bac +2 dans le domaine de la comptabilité,
- déposer sa candidature via ecandidat.

- Très forte professionnalisation, excellente insertion professionnelle des diplômés et reconnaissance de la licence par son environnement professionnel de référence.
- Enseignements aux normes comptables internationales.
- 50h de suivi de projet, une équipe pédagogique aux profils variés, deux sites pour favoriser la capacité d'adaptation.

Programme de la formation*

450 heures sur 1 an

Le programme forme aux compétences suivantes :

- comprendre et mettre en oeuvre les obligations comptables (78h),
- comprendre et mettre en oeuvre les obligations fiscales et sociales (77h),
- comprendre et mettre en oeuvre le contrôle de gestion (77h),
- comprendre et analyser l'environnement juridique (42h),
- savoir accompagner les clients (42h),
- maîtriser les outils de communication client (42h),
- savoir s'exprimer en anglais dans un contexte professionnel (42h),
- analyser l'évolution du portefeuille client et maîtriser la méthodologie de projet (50h).

Projets Tuteurés

Activités en entreprise

* programme non exhaustif

Et après ?

La licence professionnelle a pour objectif votre insertion professionnelle directe.

Financement

En tant qu'entreprise, la formation est prise en charge par votre opérateur de compétences sur la base d'un référentiel national pour l'apprentissage.

75 %
intervenant
universitaires

25 %
intervenant
professionnels

2 jours
à l'université

3 jours
en entreprise



Lieux

Sites de Sarcelles (95)
et de Voillaume (93)

Effectif

22
étudiants

Validation

Assiduité
Contrôle continu

CONTACTEZ-NOUS

cfa@cyu.fr

www.cfa.cyu.fr



master

Management

parcours Contrôle de gestion
et systèmes d'information

Bac +5

Le master Contrôle de gestion et systèmes d'information forme des contrôleurs de gestion qui participent au pilotage de la performance de leur entreprise ainsi que des consultants en systèmes d'information.

Absence de reste à charge pour l'entreprise

N° RNCP : 35917

95 %
de réussite

+ 90 %
d'insertion

+ 700
diplômés
depuis 2005

Objectifs

- Former des cadres financiers maîtrisant les techniques de contrôle de gestion et les systèmes d'information, en appui aux directions opérationnelles et générales ;
- Rendre les étudiants experts en calcul de coûts et en conception d'instruments de contrôle adaptés à chaque situation pour orienter les choix stratégiques et financiers de l'entreprise ;
- Rendre les étudiants experts en systèmes d'information, en tant qu'utilisateurs ou consultants.

Débouchés

Cette formation prépare aux métiers de :

- contrôleur de gestion,
- gestionnaire dans tout type d'entreprise (industrie, commerce, banque, assurance, collectivités publiques),
- consultants en systèmes d'information dans des cabinets de conseil.

Accessibilité

- Profil d'un niveau d'études minimum requis : bac +3, issu d'universités ou d'écoles de commerce.
- Examen du dossier (dont Score IAE-Message), suivi d'un entretien.

- Enseignements académiques de qualité offrant une formation spécialisée.
- Véritable expérience professionnelle grâce à l'apprentissage.
- Développement des capacités d'analyse et de synthèse.
- Compétences techniques (Excel/VBA, SAP, pilotage de la performance) et transversales (stratégie, organisation, management).
- Forte insertion professionnelle à l'issue de la formation.

Programme de la formation*

1 169 h, 588 h en 1^{re} année et 581 h en 2^e année

Master 1

Théories des organisations ; comportement du consommateur ; management des opérations ; management stratégique ; outils de gestion et de communication ; business english ; note de professionnalisation ; mission en entreprise ; contrôle de gestion fondamental ; contrôle de gestion avancé ; gestion comptable et fiscale ; normes IFRS et consolidation ; systèmes d'information (SI) ; droit des affaires ; challenge - projet transversal.

Master 2

IFRS : key concepts and issues ; analyse financière prévisionnelle ; VBA ; optimisation des coûts et budgets ; organisation et SI ; gestion de projet SI ; ERP SAP ; bases de données relationnelles ; contrôle de gestion industriel ; contrôle de gestion durable ; management développement personnel ; pratiques stratégiques des entreprises ; managerial economics ; english for management control and TOEIC ; séminaire de recherche ; contrôle et comportements ; management des risques ; contrôle de gestion dans les banques et assurances ; éthique et conformité ; business game ; gestion financière approfondie ; pilotage de la performance ; projets tutorés ; note de professionnalisation ; mémoire professionnel.

Modalités pédagogiques

Projets en entreprise, cas concrets, challenges.

*programme non exhaustif

Et après ?

À l'issue de cette formation, vous aurez l'opportunité d'intégrer des établissements dans les secteurs de : l'industrie automobile, l'aéronautique, l'agroalimentaire, la construction, l'énergie, le transport, la banque et l'assurance, le secteur public, etc.

Missions en entreprise

Contributions au processus de clôture ; réalisation des reportings ; participation au processus budgétaire ; élaboration de tableaux de bord ; élaboration et suivi des Key Performance Indicators (KPIs) ; analyse des coûts de revient ; maintien et rédaction des procédures opérationnelles ; réalisation d'études ponctuelles financières.

Financement

En tant qu'entreprise, la formation est prise en charge par votre opérateur de compétences sur la base d'un référentiel national pour l'apprentissage.

2 jours
université

3 jours
entreprise

Ce master m'a permis d'approfondir mon attrait pour le contrôle de gestion en l'associant à mon intérêt grandissant pour les métiers liés aux systèmes d'information. L'alternance entre université et entreprise m'a également permis d'acquérir une solide culture professionnelle et de nourrir la réflexion sur les questions actuelles de ces deux domaines. J'ai ainsi pu me placer aisément en posture de conduite de projet et acquérir les clés nécessaires pour décrocher un poste de Business Analyst et Consultant SAP au sein du cabinet de conseil Accenture.

Rim Berriah, alternante promotion 2021 et SAP consultant chez Accenture

Avec le besoin de parfaire mes compétences analytiques et financières et la volonté d'allier théorie et pratique, suivre le master CGSI, a été, pour moi, le meilleur choix. Grâce à son large panel d'enseignements, cette formation m'a permis de me spécialiser dans le domaine de la finance et plus précisément dans le métier de contrôleur de gestion. J'ai pu, ainsi, entrer dans le monde de l'industrie aéronautique et faire ma place au sein du groupe Safran.

Léa Menelas, alternante promotion 2023 et contrôlease de gestion chez Safran

50 %
intervenants
académiques

50 %
intervenants
professionnels

CONTACTEZ-NOUS

cfa@cyu.fr
www.cfa.cyu.fr

Lieu
Site de
Cergy-Pontoise (95)

Effectif
40 étudiants
maximum

Validation
10/20
TOEIC 700



Quelques entreprises d'accueil



Mais aussi...

ArianeGroup, Crédit Agricole, Faurecia, Generali, MBDA, RATP, Renault, Groupe SCNF, Spie, Techtronic Industries, Tereos, Thales,...



master

Finance

parcours Entreprise et patrimoine

Bac +5

Le master Entreprise et patrimoine forme des professionnels de haut niveau sur des métiers en plein essor, mettant l'accent sur le développement de services financiers sur-mesure pour l'entreprise et les dirigeants d'entreprise.

Absence de reste à charge pour l'entreprise

N° RNCP : 35913

95 %
de réussite

100 %
d'insertion
à 6 mois

Objectifs

Le master est axé sur le financement de l'entreprise, la relation de l'entreprise avec les investisseurs, les financements spécialisés, la gestion de patrimoine personnel et professionnel. L'étudiant bénéficie des enseignements du tronc commun du master Finance en alternance, et d'enseignements spécialisés offrant une double compétence en finance d'entreprise et en gestion de patrimoine professionnel et personnel du dirigeant.

Débouchés

La formation prépare aux métiers de la finance d'entreprise et de la gestion de patrimoine :

- analyste financier ;
- gestionnaire de patrimoine (banque privée, family office) ;
- spécialiste haut de bilan (fusions/acquisitions, private equity) ;
- chargé d'affaires entreprise ;
- cadre en direction financière (financement, relation investisseurs, gestion de trésorerie).

Accessibilité

- Examen du dossier et entretien.
- Niveau d'études minimum requis : bac +4.
- Type d'établissements : universités, écoles de commerce, écoles d'ingénieur.

- Spécialisation sur les métiers de la finance de demain.
- Nombreux cours dispensés exclusivement en anglais.
- Accompagnement personnalisé tout au long du parcours en alternance.
- Formation renommée auprès des institutions financières.
- Large réseau d'anciens diplômés.

Programme de la formation*

1 099 h - 497h en 1^e année ; 602h en 2^e année

Une sélection des Unités d'Enseignement représentatives :

- Analyse (14 heures)
- Projet gestion de patrimoine (28 heures)
- Stratégie sur actions (14 heures)
- Management des relations professionnelles (14 heures)
- Private Equity (14 heures)
- Évaluation d'actifs en IFRS (20 heures)
- Financement des PME (28 heures)
- Titrisation et structurés de crédit (20 heures)
- Classe d'actifs diversifiés (10 heures)
- Opérations haut de bilan (20 heures)
- Impact investing (12 heures)
- Informatique (28 heures)
- Marché financier (28 heures)

* programme non exhaustif

Et après ?

À l'issue de cette formation, vous aurez l'opportunité d'intégrer des établissements du type :

- banque de détail, banque de financement et d'investissement ;
- établissements de financements spécialisés, gestion de patrimoine, gestion d'actifs, gestion de trésorerie au sein des directions administratives et financières en entreprise.

Financement

En tant qu'entreprise, la formation est prise en charge par votre opérateur de compétences sur la base d'un référentiel national pour l'apprentissage.

3 jours
entreprise

2 jours
université

Ce master vise la mise en relation entre les entreprises et les institutions bancaires. Pour atteindre ces objectifs, les étudiants suivent notamment des enseignements liés au financement des entreprises à savoir les activités des opérations bancaires, les marchés financiers, les maths financières donc effectivement il faut avoir une certaine appétence pour les chiffres. Une particularité, ce master se prépare à 100% par la voie de l'alternance. Un choix assumé car les bienfaits de l'alternance sur l'insertion des jeunes sur le marché du travail n'est plus à démontrer,

les chiffres parlent d'eux-mêmes. Une autre spécificité de ce master, nous dispensons une formation académique très solide avec des intervenants professionnels reconnus dans leurs métiers et des enseignants-chercheurs rattachés au laboratoire THEMA reconnu pour son excellence en économie.

Julien Savry, ancien co-responsable du master Entreprise et patrimoine (2018)

40 %
intervenants
universitaires

60 %
intervenants
professionnels

CONTACTEZ-NOUS

Responsables de la formation
Laurent Gaetani et Simon Gueguen

Alternance
cfa@cyu.fr
www.cfa.cyu.fr

Lieu
Site de
Cergy-Pontoise (95)

Effectif
20
étudiants

Validation
Moyenne générale \geq à 10/20
TOEIC 750

Quelques entreprises d'accueil



Mais aussi...

Total, Safran,
Caceis, Amundi



CFA

CY Cergy Paris Université



master

Finance

parcours Gestion des instruments financiers

Bac +5

Depuis plus de 20 ans, le master gestion des instruments financiers forme les étudiants aux métiers de la finance de marché, de l'audit et de la réglementation bancaire.

Absence de reste à charge pour l'entreprise

N° RNCP : 35913

95 %
de réussite

90 %
d'insertion

800
diplômés

Objectifs

Deux options de spécialisation :

- **Marchés financiers, instruments et valorisation** : orientée vers les métiers de finance de marché et de post-marché, en banques ou sociétés de gestion d'actifs ;
- **Marchés financiers, contrôle, audit et conformité** : axée sur les techniques de contrôle, d'audit et de supervision des risques inhérents au système financier et aux établissements de crédit.

Débouchés

La formation prépare aux métiers :

- analyste financier,
- gérant d'actifs,
- product specialist,
- conseiller en investissement,
- cadre middle/back office,
- trésorerie et ALM,
- reporting, analyse des risques,
- audit interne/externe, conseil.

Accessibilité

- Examen du dossier et entretien
- Niveau d'études minimum requis : bac +4 (universités, écoles de commerce, écoles d'ingénieurs)

- Enseignements académiques de qualité offrant une formation spécialisée.
- Véritable expérience professionnelle grâce à l'apprentissage.
- Compétences en informatique de la finance.
- 20 % des enseignements en anglais.



Programme de la formation*

390 heures

La formation repose sur 13 unités d'enseignements :

- Gestion de portefeuilles, évaluation d'actifs, finance quantitative
- Politique de financement
- Instruments de marché de taux et de crédit
- Ingénierie des opérations de marché : obligations et fonds structurés
- Titrisation et structures de crédit
- Structuration et vente de produits financiers
- Gestion des risques financiers
- IFRS : lecture des états financiers
- Économétrie de la finance
- Programmation VBA : applications financières
- Introduction à Python
- Artificial intelligence, big data and crypto currencies
- Éthique des affaires

*programme non exhaustif

Et après ?

À l'issue de cette formation, vous aurez l'opportunité d'intégrer des établissements du type :

- compagnies d'assurances,
- banques,
- cabinets d'audit,
- directions financières d'entreprises,
- sociétés de conseil,
- sociétés de gestion d'actifs.

Financement

En tant qu'entreprise, la formation est prise en charge par votre opérateur de compétences sur la base d'un référentiel national pour l'apprentissage.

2 jours
université

3 jours
entreprise

Cette formation a été un tremplin pour intégrer l'Inspection Générale de la Société Générale.

Agathe Mercier, promotion 2016

Au sein d'une société de gestion de portefeuilles, j'ai eu l'occasion de mettre en pratique des notions théoriques vues en cours, d'en voir les conséquences concrètes au quotidien et d'acquérir une expérience professionnelle significative.

Marc Fauvel, promotion 2016

J'ai eu l'opportunité d'effectuer le master en alternance au sein d'une banque d'investissement sur des sujets d'analyse de risque de crédit avant de rejoindre les équipes du cabinet Ernst & Young en tant que Consultant Financial Services Risk. La qualité de l'enseignement dispensé par le master est incontestablement un gage d'insertion rapide et de perspective de réussite professionnelle.

Florent Trouche, promotion 2015

50 %
enseignants-chercheurs

50 %
intervenants professionnels

CONTACTEZ-NOUS

cfa@cyu.fr
www.cfa.cyu.fr

Lieu
Site de
Cergy (95)

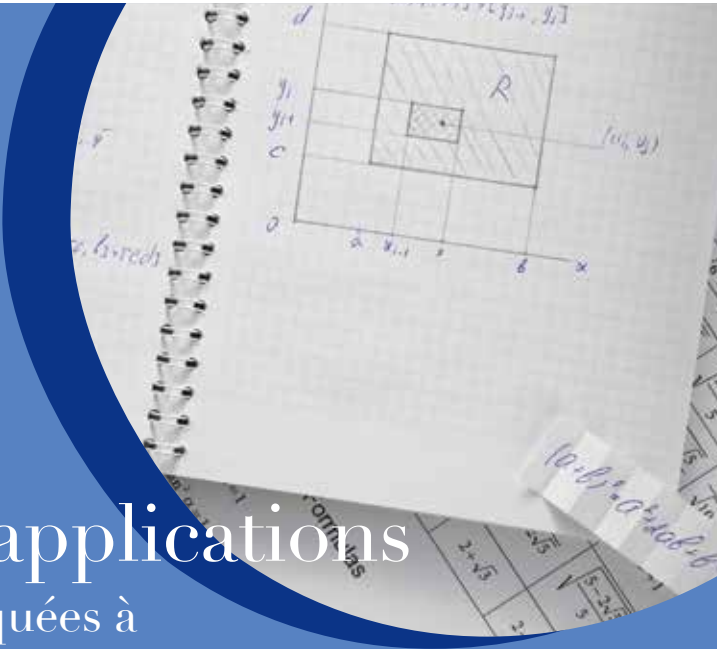
Effectif
40 étudiants
maximum

Validation
10/20
TOEIC 750 - Certification AMF



CFA

CY Cergy Paris Université



master 2

Mathématiques et applications

parcours Mathématiques appliquées à l'ingénierie financière

Bac +5

Le master Mathématiques et applications permet d'acquérir une solide formation mathématique avec comme objectif de former des spécialistes de haut niveau en mathématiques fondamentales et appliquées. Il offre des débouchés vers la finance de marché (analyse quantitative, analyse des risques, structuration, trading...), l'assurance, l'énergie ainsi que les autorités de régulation des marchés.

Absence de reste à charge pour l'entreprise

N° RNCP : 39416

Enjeux

Le master mathématiques a pour objectif de faire découvrir, de comprendre et d'appliquer les théories et concepts mathématiques qui ont permis de nombreuses avancées technologiques dans des domaines variés tels que la voiture autonome, les salles de marché ou encore les réseaux de transports.

Débouchés

Cette formation prépare aux métiers de :

- enseignant-chercheur à la suite d'un doctorat,
- chercheur dans l'enseignement supérieur ou dans des organismes de recherche,
- recherche et développement,
- l'assurance, de la banque et de l'aléatoire.

Accessibilité

- Profil d'un niveau d'études bac +3 avec une licence mention mathématiques pour intégrer le master 1. Pour déposer votre candidature rendez-vous sur la plateforme Mon Master.
- Pour intégrer le master en deuxième année, la candidature se fait via la plateforme e-candidat.

- Un stage en entreprise d'une durée de deux mois en 1^{ère} année.
- Une grande variété de sujets offrant une grande ouverture scientifique.
- Nombreuses collaborations avec des laboratoires institutionnels et industriels (laboratoire Analyse, Géométrie, Modélisation, UMR CNRS 8088).



Programme de la formation*

L'alternance est possible à partir de la 2^e année uniquement.

Master 1

La première année est une année de découverte et de maîtrise d'outils scientifiques et techniques au cœur de la discipline.

Calcul variationnel, analyse convexe et optimisation ; groupe de lecture 1 ; probabilités ; programmation Matlab, C, C++ ; systèmes dynamiques ; topologie et analyse fonctionnelle ; analyse numérique ; équations aux dérivées partielles ; groupe de lecture 2 ; programmation en R et Python ; aide à la recherche de stage ; mémoire ou stage ; 2 cours au choix parmi les suivants : algèbre, géométrie différentielle, processus en temps continu, statistiques.

Master 2

La seconde année est une année de spécialisation :

- vers la recherche fondamentale et appliquée,
- vers les métiers de l'assurance et de la finance,
- ou vers une carrière dans l'enseignement.

Programme du parcours Mathématiques appliquées à la finance :

- Distributions et équations aux dérivées partielles
- Modélisation
- Processus stochastiques
- Mesure des risques : théorie et applications
- Mémoire ou stage

*programme non exhaustif

Et après ?

À l'issue de cette formation, vous aurez l'opportunité de poursuivre vos études dans le cadre d'un doctorat en mathématiques pures ou appliquées ou à l'insertion professionnelle immédiate après l'obtention du diplôme.

Financement

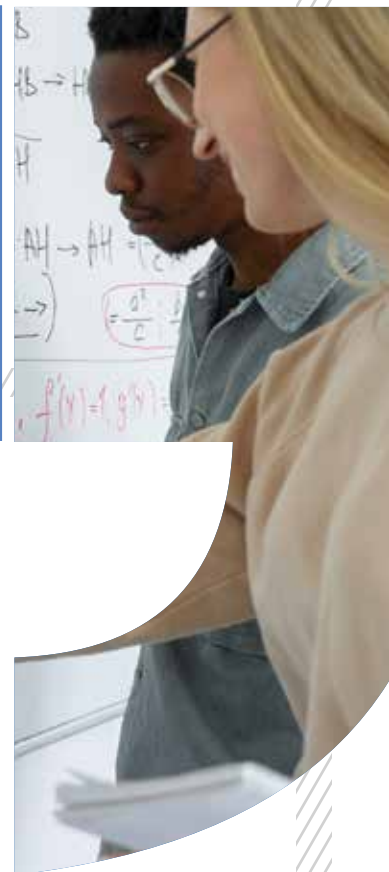
En tant qu'entreprise, la formation est prise en charge par votre opérateur de compétences sur la base d'un référentiel national pour l'apprentissage.

1 semaine

université

1 semaine

entreprise



Lieu

Site de
Saint-Martin (95)

Effectif

20 étudiants
maximum

Validation

contrôle continu et/ou
contrôle de connaissance

CONTACTEZ-NOUS

cfa@cyu.fr
www.cfa.cyu.fr



Multimédia & Internet

bachelor universitaire de technologie

Métiers du multimédia et de l'internet

parcours Stratégie de communication numérique et design d'expérience



Bac +3

Le BUT Métiers du multimédia et de l'internet est un diplôme préparé en 3 ans et proposant en dernière année une spécialisation forte. Le parcours Stratégie de communication numérique et design d'expérience permet d'apprendre à structurer une stratégie de communication numérique, à construire une réponse stratégie en fonction des supports et des besoins utilisateurs, à concevoir et déployer des actions de communication.

Absence de reste à charge pour l'entreprise

N° RNCP : 35500

Objectifs

Les compétences visées sont :

- Concevoir et mettre en oeuvre une stratégie de communication numérique en fonction d'un ciblage,
- Créer les comptes sur les différents réseaux sociaux, les configurer pour développer la visibilité d'une marque,
- Réaliser des contenus spécifiques pour des plateformes (stories, capsules vidéos, ...),
- Construire des outils de validation et de suivi (flux, indicateurs de performance, ...),
- Mettre en place une solution e-Commerce,
- Configurer un site pour améliorer son référencement naturel.

Débouchés

Ce parcours prépare principalement aux métiers de :

- chargé de communication numérique, chef de projet digital, product owner, UX designer, spécialiste SEO, rédacteur web, community manager.
- au sein de grands groupes, PME, agences de communication, associations ou encore collectivités territoriales.

Accessibilité

Formation accessible en apprentissage à partir de la 3^e année de BUT :

- avoir validé la 2^e année de BUT MMI ;
- disposer d'un contrat d'apprentissage,
- ou, pour les candidats extérieurs, candidater via ecandidat (CV et lettre de motivation).

Programme de la formation*

536 heures en 3^{ème} année

L'alternance est possible à partir de la 3^e année uniquement. Le programme du parcours Stratégie de communication numérique et design d'expérience comporte les modules suivants :

Modules spécialisés :

- Design d'expérience
- Stratégie de communication et marketing
- Storytelling
- Gestion de contenus spécialisés
- Stratégie de communication plurimédia

Modules transverses :

- Anglais
- Économie, gestion et Droit du numérique
- Management et Assurance qualité
- Projet personnel et professionnel
- Expression, communication et rhétorique
- Entrepreneuriat

*programme non exhaustif

2 semaines
à l'université

2 semaines
en entreprise

Qui peut candidater ?

Pour réussir pleinement en BUT Métiers du multimédia et de l'internet, il est conseillé d'avoir suivi les spécialités de bac suivantes :

- **bac général** : Numérique et sciences informatiques ; Arts ; Humanités, littérature et philosophie ; Langues, littérature et cultures étrangères ; Sciences économiques et sociales ; Sciences de l'ingénieur ; Mathématiques ;
- **bac technologique** : Sciences et technologies de l'industrie et du développement durable (STI2D) ; Sciences et technologies du management et de la gestion (STMG) ; Sciences et technologies du design et des arts appliqués (STI2A).

Financement

En tant qu'entreprise, la formation est prise en charge par votre opérateur de compétences sur la base d'un référentiel national pour l'apprentissage.

Et après ?

- Insertion professionnelle
- Masters
- Écoles de communication



Lieu

Site de
Sarcelles (95)

Effectif

18
étudiants

Validation

Assiduité
Contrôle continu

CONTACTEZ-NOUS

Alternance
cfa@cyu.fr
www.cfa.cyu.fr

Responsable de parcours
Ndouba DINGAMYO
ndouba.dingamyo@cyu.fr



Découvrez la formation
en écoutant nos podcasts
«Vocation MMI»



bachelor universitaire de technologie

Métiers du multimédia et de l'internet

parcours Création numérique



Bac +3

Le BUT Métiers du multimédia et de l'internet est un diplôme préparé en 3 ans et proposant en dernière année une spécialisation forte. Le parcours Création numérique vise à développer l'expression de message sur différents médias, sous la forme de création graphique et d'écriture multimédia. Il permet d'acquérir les techniques nécessaires à la création de ressources numériques, notamment de motion design et de sound design, et publications web ou print.

Absence de reste à charge pour l'entreprise

N° RNCP : 35501

Objectifs

Les compétences visées sont :

- Adopter et justifier une démarche originale et personnelle dans ses productions,
- Appréhender les enjeux liés à la direction artistique,
- Imaginer écrire et scénariser en vue d'une communication multimédia ou transmédia,
- Piloter un produit, un service ou une équipe,
- Maîtriser la qualité en projet et les étapes de production web ou d'un projet multimédia,
- Concevoir un projet d'entreprise innovant en définissant le nom, l'identité, la forme juridique et le ton de la marque.

Débouchés

Ce parcours prépare principalement aux métiers de :

- motion designer,
- infographiste,
- directeur artistique.

Les principaux débouchés se situent en agences de communication, en agences web, en agences publicitaires, ou dans les services de communication des grandes entreprises et d'institutions publiques.

Accessibilité

Formation accessible en apprentissage à partir de la 3^e année de BUT :

- avoir validé la 2^e année de BUT MMI,
- disposer d'un contrat d'apprentissage,
- ou, pour les candidats extérieurs, candidater via eandidat (CV et lettre de motivation).

- Pédagogie active : Situation d'Apprentissage et d'Évaluation (SAÉ).
- Travail en groupes à effectif réduit ce qui facilite les échanges avec les enseignants.
- Divers projets professionnalisants : création de visuels pour une campagne de communication, la réalisation de portfolio et production de contenus multimédias.

Programme de la formation*

536 heures en 3^{ème} année

L'alternance est possible à partir de la 3^e année uniquement. Le programme du parcours Création numérique comporte les modules suivants :

Modules spécialisés :

- Création Numérique
- Création numérique interactive
- Audiovisuel - Motion design
- Définir une direction artistique
- Culture artistique
- Écriture multimédia et narration
- Design d'expérience
- Gestion de contenus spécialisés

Modules transverses :

- Anglais
- Économie, gestion et Droit du numérique
- Management et Assurance qualité
- Projet personnel et professionnel
- Expression communication et rhétorique
- Entrepreneuriat

*programme non exhaustif

2 semaines
à l'université

2 semaines
en entreprise

Qui peut candidater ?

Pour réussir pleinement en BUT Métiers du multimédia et de l'internet, il est conseillé d'avoir suivi les spécialités de bac suivantes :

- **bac général** : Numérique et sciences informatiques ; Arts ; Humanités, littérature et philosophie ; Langues, littérature et cultures étrangères ; Sciences économiques et sociales ; Sciences de l'ingénieur ; Mathématiques ;
- **bac technologique** : Sciences et technologies de l'industrie et du développement durable (STI2D) ; Sciences et technologies du management et de la gestion (STMG) ; Sciences et technologies du design et des arts appliqués (STI2A).

Financement

En tant qu'entreprise, la formation est prise en charge par votre opérateur de compétences sur la base d'un référentiel national pour l'apprentissage.

Et après ?

- Insertion professionnelle
- Masters
- Écoles de communication
- Écoles de communication digitale
- Écoles multimédia

Lieu

Site de
Sarcelles (95)

Effectif

18
étudiants

Validation

Assiduité
Contrôle continu

CONTACTEZ-NOUS

Alternance
cfa@cyu.fr
www.cfa.cyu.fr

Responsable de parcours
Xavier LEROUX
xavier.leroux@cyu.fr





bachelor universitaire de technologie

Métiers du multimédia et de l'internet

parcours développement web et dispositifs interactifs

Bac +3

Le BUT Métiers du multimédia et de l'internet parcours Développement web et dispositifs interactifs permet aux étudiants d'acquérir les compétences nécessaires pour concevoir, développer et déployer des sites web interactifs, des applications web, mobile et des jeux vidéo. Tout au long de leur parcours, les étudiants sont impliqués dans plusieurs projets individuels et en groupe pour appliquer les connaissances acquises et se familiariser avec les enjeux des entreprises.

Absence de reste à charge pour l'entreprise

N° RNCP : 35502

Objectifs

Les compétences visées sont :

- Exploiter de manière autonome un environnement de développement efficace et productif,
- Modéliser les traitements d'une application web,
- Optimiser une application web en termes de référencement et de temps de chargement,
- Configurer une solution d'hébergement adaptée,
- Développer des dispositifs interactifs sophistiqués,
- Concevoir et développer des composants logiciels, plugins ou extensions

Débouchés

Ce parcours prépare principalement aux métiers de :

- intégrateur web,
- développeur front,
- développeur back,
- développeur full-stack,
- de la scénographie numérique,
- développeur gaming.

Les étudiants sont préparés aux enjeux du développement d'applications et de sites web et à la maîtrise des outils et langages informatiques nécessaires à leur conception et leur gestion.

Accessibilité

Formation accessible en apprentissage à partir de la 3^e année de BUT :

- avoir validé la 2^e année de BUT MMI ;
- disposer d'un contrat d'apprentissage,
- ou, pour les candidats extérieurs, candidater via ecandidat (CV et lettre de motivation).

- Pédagogie active : Situation d'Apprentissage et d'Évaluation (SAÉ).
- Travail en groupes à effectif réduit ce qui facilite les échanges avec les enseignants.
- Divers projets professionnalisants : développer pour le web, conception d'un dispositif interactif et réalisation d'un portfolio.

Programme de la formation*

536 heures en 3^{ème} année

L'alternance est possible à partir de la 3^e année uniquement.

Le programme du parcours développement web et dispositifs interactifs comporte les modules suivants :

- Design d'expérience
- Création et design interactif
- Développement front et back
- Déploiement de services
- Développement front et back avancé
- Dispositifs interactifs
- Hébergement et cybersécurité
- Développement web et dispositif interactif

Modules transverses :

- Anglais
- Économie, gestion et Droit du numérique
- Management et Assurance qualité
- Projet personnel et professionnel
- Expression communication et rhétorique
- Entrepreneuriat

*programme non exhaustif

2 semaines
à l'université

2 semaines
en entreprise

Qui peut candidater ?

Pour réussir pleinement en BUT Métiers du multimédia et de l'internet, il est conseillé d'avoir suivi les spécialités de bac suivantes :

- bac général : Numérique et sciences informatiques ; Arts ; Humanités, littérature et philosophie ; Langues, littérature et cultures étrangères ; Sciences économiques et sociales ; Sciences de l'ingénieur ; Mathématiques ;
- bac technologique : Sciences et technologies de l'industrie et du développement durable (STI2D) ; Sciences et technologies du management et de la gestion (STMG) ; Sciences et technologies du design et des arts appliqués (STI2A).

Financement

En tant qu'entreprise, la formation est prise en charge par votre opérateur de compétences sur la base d'un référentiel national pour l'apprentissage.

Et après ?

- Masters
- Écoles d'ingénieur
- Insertion professionnelle



Lieu
Site de
Sarcelles (95)

Effectif
18
étudiants

Validation
Assiduité
Contrôle continu

CONTACTEZ-NOUS

Alternance
cfa@cyu.fr
www.cfa.cyu.fr

Responsable de parcours
Michele LINARDI
michele.linardi@cyu.fr



Découvrez la formation
en écoutant nos podcasts
«Vocation MMI»





60

Santé

& Social



Diplôme d'État (niveau 3) Accompagnant éducatif et social

L'Accompagnant éducatif et social intervient auprès d'enfants, d'adolescents, d'adultes, de personnes vieillissantes en situation de handicap ou de dépendance, quelles qu'en soient l'origine et la nature. Il propose un accompagnement de proximité à partir des activités du quotidien et vise le développement ou le maintien de l'autonomie et la préservation de la vie sociale et relationnelle des personnes. Ses interventions d'aide et d'accompagnement contribuent à l'épanouissement de la personne à son domicile, en établissement ou dans le milieu scolaire.

100 %
de réussite
en 2023

90 %
d'insertion
3 mois après
la formation

Absence de reste à charge pour l'entreprise

N° RNCP : 36004

Objectifs

- Accueillir, écouter, évaluer et analyser la situation des personnes.
- Instaurer une relation éducative et accompagner les personnes selon leurs besoins et leur évolution.
- Contribuer au développement de l'autonomie et des relations sociales des personnes.
- Proposer et animer des activités d'aide, de soutien et d'éveil ;
- Veiller à la sécurité et à la santé des personnes.

Débouchés

La formation prépare notamment aux métiers d'accompagnement éducatif et social dans les secteurs de la protection de l'enfance, du handicap, ou encore de l'insertion.

Accessibilité

Pré-requis à l'entrée en formation :

- Pas de diplôme requis à l'entrée en formation ;
- Sont admis de droit en formation, suite au dépôt de leur dossier de candidature à l'EPSS, les candidats ayant signé un contrat d'apprentissage pour la durée de la formation.

- Enseignements à l'EPSS, sous forme de cours magistraux, de travaux dirigés et de travaux personnels sur les thématiques du travail social.
- Accompagnement individualisé, préparation aux épreuves de certification, par des formateurs experts et des chargés de méthodologie des écrits.
- Formation pratique chez l'employeur de 665 heures et 175 heures de formation pratique hors employeur, auprès d'un public différent.

Programme de la formation*

560h de formation théorique, dont 21 heures consacrées à l'attestation de formation aux gestes et soins d'urgence de niveau 2 et 840h de formation pratique, sur 14 mois.

La formation repose sur 5 domaines de compétences :

- Accompagnement de la personne dans les actes essentiels de la vie quotidienne
- Accompagnement de la personne dans les actes de la vie quotidienne dans le respect de cette personne et des règles d'hygiène et de sécurité
- Accompagnement à la vie sociale et relationnelle de la personne
- Positionnement en tant que travailleur social dans son contexte d'intervention
- Travail en équipe pluridisciplinaire, gestion des risques et traitement des informations liées à l'accompagnement de la personne

Validation du diplôme :

- Avoir validé les 5 domaines de compétences constituant le diplôme.
- Les épreuves de certification sont organisées selon le référentiel du diplôme en cours et en fin de formation.

*programme non exhaustif

Vivier de recrutement

- **Au domicile des personnes :** particuliers employeurs ; Foyer logement, Services d'aide à la personne à domicile ; Service d'aide et d'accompagnement de la personne ; Service de soins infirmiers à domicile, etc.
- **En établissement du secteur social et médico-social :** Établissement pour personnes âgées dépendantes ; Maison d'accueil spécialisée ; Foyer d'accueil médicalisé ; Maison d'enfants à caractère social ; Instituts médico éducatifs ; Institut thérapeutique éducatif et pédagogique, etc.
- **Dans le milieu scolaire :** Unité localisée d'inclusion scolaire, Unité d'enseignement en maternelle pour enfants autistes, etc.

Et après ?

Accès aux diplômes supérieurs du travail social :

- Diplôme d'État d'Aide-soignant ou d'Auxiliaire de puériculture
- Diplôme d'État de Moniteur éducateur ou de Technicien d'intervention sociale et familiale,
- Diplôme d'État d'Éducateur spécialisé.

Financement

- Formation prise en charge au titre de l'apprentissage par l'OPCO de l'employeur.
- Épreuve écrite d'admissibilité : 40 € (dispense possible de cette épreuve, si diplôme de niveau IV obtenu).
- Oral d'admission à l'entrée en formation : 50 €.

Effectif

50 étudiants par promotion

Lieu

EPSS, 13 boulevard de l'Hautil
95092 Cergy-Pontoise

rythme de la formation

Regroupement à l'EPSS, du lundi au vendredi, à raison de 35 heures par semaine, selon le calendrier d'alternance entre formation théorique et pratique.

Dans le cadre de ma reconversion professionnelle, j'ai choisi le diplôme d'État d'AES à Cergy-Pontoise. Nous sommes bien entouré(e)s et le suivi pédagogique est très efficace, c'est ce qui en fait une formation rassurante. D'autre part, je dirais que cette formation est humaine : j'ai beaucoup appris sur le handicap, sur l'être humain en règle générale mais aussi sur moi-même. J'ai changé, j'ai évolué et ça m'a fait beaucoup de bien.

Sonia, 20 ans d'expérience et diplômée du DE AES

Si vous souhaitez travailler dans le social, le diplôme d'AES est un très bon choix car il permet d'accéder à plusieurs structures différentes, que ce soit avec les personnes âgées, avec des adultes ou des enfants en situation de handicap. Aussi, la formation apporte une très bonne cohésion entre camarades de classe, on peut échanger et partager ensemble par rapport à nos diverses expériences de stages et les enseignants sont à l'écoute.

Laura, une maîtrise en psychologie et diplômée du DE AES

Intervenants

Formateurs experts de l'action sociale et éducative et professionnels de terrain de l'éducation spécialisée et du soin.

CONTACTEZ-NOUS

cfa@cyu.fr
www.cfa.cyu.fr

epss@epss.fr
www.epss.fr



Diplôme d'État (niveau 4) Moniteur éducateur

Le Moniteur éducateur intervient auprès d'enfants, d'adolescents et d'adultes porteurs de handicap, de troubles du comportement ou rencontrant des difficultés sociales. Il accompagne des personnes, des groupes ou des familles en leur proposant des activités et des projets éducatifs. Par des actions individuelles et/ou collectives, Il permet de développer leur autonomie, leurs capacités d'intégration, d'insertion et de socialisation. Il assure également des actions de prévention.

93 %
de réussite
en 2023

98 %
d'insertion
3 mois après
le diplôme

Absence de reste à charge pour l'entreprise

N° RNCP : 492

Objectifs

- Accueillir, écouter, évaluer et analyser la situation des personnes ;
- Instaurer une relation éducative et accompagner les personnes selon leurs besoins et leur évolution ;
- Concevoir et mener des projets et des actions éducatives répondant aux besoins et aux souhaits des personnes ;
- Contribuer à l'organisation et à l'animation de la vie quotidienne.

Débouchés

La formation prépare notamment au métier de moniteur éducateur dans les secteurs de la protection de l'enfance, de la santé, du handicap ou encore de l'insertion.

Accessibilité

Pré-requis à l'entrée en formation :

- Pas de diplôme requis à l'entrée en formation,
- Avoir été déclaré admis à la suite des épreuves d'admission écrite, et/ou orale, organisées par l'EPSS,
- Avoir signé un contrat d'apprentissage avec un employeur, pour les 2 années de la formation.

- Enseignements à l'EPSS, sous forme de cours magistraux, de travaux dirigés et de travaux personnels sur les thématiques du travail social.
- Accompagnement individualisé, préparation aux épreuves de certification, par des formateurs experts et des chargés de méthodologie des écrits.
- Formation pratique chez l'employeur de 700 heures et 280 heures de formation pratique hors employeur, auprès d'un public différent.

Programme de la formation*

950 heures de formation théorique et 980 heures de formation pratique sur 2 ans

La formation repose sur 4 domaines de compétences :

- Accompagnement social et éducatif spécialisé
- Participation à l'élaboration et à la conduite du projet éducatif spécialisé
- Travail en équipe pluri-professionnelle
- Implication dans les dynamiques institutionnelles

Validation du diplôme :

- Avoir validé les 4 domaines de compétences constituant le diplôme.
- Les épreuves de certification sont organisées selon le référentiel du diplôme au cours et en fin de formation.

* programme non exhaustif

rythme de la formation

Regroupement à l'EPSS, du lundi au vendredi, à raison de 35 heures par semaine, selon le calendrier d'alternance entre formation théorique et pratique.

Vivier de recrutement

- **Fonction territoriale et hospitalière** : Foyers de l'Enfance des Conseils départementaux, Services de soins spécifiques pour enfants, adolescents et adultes, Centres de rééducation fonctionnelle, ...
- **Établissements associatifs** : secteur de la protection de l'enfance (MECS, Centres parentaux), du médico-social pour personnes en situation de handicap et dépendantes (IME, IMPRO, ITEP, Foyers de vie, MAS, FAM), de l'insertion (CHRS, CHU), ...

J'ai débuté ma carrière en tant qu'assistante élève en situation de handicap dans une ULIS. J'ai souhaité évoluer en restant dans le milieu du social car c'est ce qui me correspond. J'ai choisi d'effectuer la formation de moniteur éducateur en alternance, au sein d'un établissement pour enfants et adolescents polyhandicapés. Cette formation me passionne, nous fait réfléchir sur nous-mêmes, et apporte beaucoup sur les plans professionnels et personnels. Je profite des apports théoriques de l'EPSS

pour les mettre en application sur le terrain. Au quotidien, nous sommes bien accompagnés par l'école, pour les recherches de stages, d'alternance ou encore l'insertion professionnelle. À l'issue de la formation, je sais que les offres d'emploi sont nombreuses, avec des publics différents et au sein de structures variées.

Narimane, étudiante monitrice éducatrice en alternance

Et après ?

Accès aux diplômes supérieurs du travail social :

- Diplôme d'État d'Éducateur spécialisé, Diplôme d'État d'Éducateur de jeunes enfants ;
- Diplôme d'État de Médiateur Familial (DEMF) ;
- Certificat d'aptitude aux fonctions d'encadrement et de responsable d'unité d'intervention sociale (CAFERUIS).

Financement

- Formation prise en charge au titre de l'apprentissage par l'OPCO de l'employeur.
- Épreuve écrite d'admissibilité : 40 € (dispense possible de cette épreuve, si diplôme de niveau 4 obtenu).
- Oral d'admission à l'entrée en formation : 50 €.

Intervenants

Formateurs experts de l'action sociale et éducative et professionnels de terrain de l'éducation spécialisée.

Effectif

75 étudiants par promotion dont 20 places en apprentissage

Lieu

EPSS, 13 boulevard de l'Hautil 95092 Cergy-Pontoise

CONTACTEZ-NOUS

cfa@cyu.fr
www.cfa.cyu.fr

epss@epss.fr
www.epss.fr

Diplôme d'État (niveau 4) Technicien d'intervention sociale et familiale

Le Technicien d'intervention sociale et familiale intervient principalement au domicile ou lieu de vie en établissement, de personnes ou de familles rencontrant des difficultés sociales, d'insertion ou porteuses de handicap. Il propose un accompagnement de proximité à partir des activités du quotidien et vise le développement de l'autonomie et la socialisation des personnes. Il assure également des actions de prévention et de soutien aux fonctions parentales.

Absence de reste à charge pour l'entreprise

N° RNCP : 4503

100 %
de réussite
en 2022

90 %
d'insertion
3 mois après
la formation

Objectifs

- Accueillir, écouter, évaluer et analyser la situation des personnes.
- Instaurer une relation éducative et accompagner les personnes selon leurs besoins et leur évolution.
- Transmettre les savoirs nécessaires à la réalisation des activités du quotidien.
- Contribuer au développement de l'autonomie et de l'insertion sociale des personnes.
- Contribuer au développement de la dynamique familiale et de la parentalité.

Débouchés

La formation prépare notamment aux métiers de technicien de l'intervention sociale et familiale dans les secteurs de la protection de l'enfance, du handicap, et de l'insertion, ...

Accessibilité

Pré-requis à l'entrée en formation :

- Pas de diplôme requis à l'entrée en formation ;
- Avoir été déclaré admis à la suite des épreuves d'admission écrite et/ou orale organisées par l'EPSS ;
- Avoir signé un contrat d'apprentissage avec un employeur, pour les 2 années de la formation.

- Enseignements à l'EPSS, sous forme de cours magistraux, de travaux dirigés et de travaux personnels sur les thématiques du travail social.
- Accompagnement individualisé, préparation aux épreuves de certification, par des formateurs experts et des chargés de méthodologie des écrits.
- Formation pratique chez l'employeur de 980 heures et 175 heures de formation pratique hors employeur, auprès d'un public différent.



Programme de la formation*

950 h de formation théorique et 1 155 h de stages sur 2 ans

La formation repose sur 6 domaines de compétences :

- Conduite du projet d'aide à la personne,
- Communication professionnelle et travail en réseau,
- Réalisation des actes de la vie quotidienne
- Transmission des savoirs et des techniques nécessaires à l'autonomie des personnes dans la vie quotidienne,
- Contribution au développement de la dynamique familiale,
- Accompagnement social vers l'insertion.

Validation du diplôme :

- Avoir validé les 6 domaines de compétences constituant le diplôme.
- Les épreuves de certification sont organisées selon le référentiel du diplôme au cours et en fin de formation.

* programme non exhaustif

Vivier de recrutement

- **Secteur de la protection de l'enfance** : Service d'AEMO, Service d'aide à la gestion du budget familial, centres parentaux, ...
- **Secteur de l'insertion** : CHRS, CADA, CHU, Appartements relais, ...
- **Secteur du handicap** : Foyer d'hébergement et de vie, Service d'accompagnement à la vie sociale, ...

Et après ?

Accès aux diplômes supérieurs du travail social :

- Diplôme d'État d'Éducateur spécialisé, diplôme d'État d'Éducateur de jeunes enfants ;
- Diplôme d'État de Médiateur familial ;
- Certificat d'aptitude aux fonctions d'encadrement et de responsable d'une unité d'intervention sociale (CAFERUIS).

Financement

- Formation prise en charge au titre de l'apprentissage par l'OPCO de l'employeur.
- Épreuve écrite d'admissibilité : 40 € (dispense possible de cette épreuve, si diplôme de niveau 4 obtenu).

Effectif

25 étudiants
par promotion

Lieu

EPSS, 13 boulevard de l'Hautil
95092 Cergy-Pontoise

rythme de la formation

Regroupement à l'EPSS, du lundi au vendredi, à raison de 35 heures par semaine, selon le calendrier d'alternance entre formation théorique et pratique.

Beaucoup de cours, de psychologie, de travail relationnel pour apprendre à construire des liens de confiance avec les personnes afin de les aider sans s'imposer à eux, en tenant compte de leurs capacités et de leurs compétences pour améliorer leur quotidien. Cette formation nous permet de faire un point sur nous-mêmes, aussi, pour mieux aider l'autre à savoir qui il est et savoir ce que l'on peut faire ou ne pas faire, et savoir quels types de situation on est prêt à affronter. Côté pédagogie, nous évoluons en petits groupes pour parvenir à une cohésion et à une vie communautaire. On a la possibilité de beaucoup questionner afin de ne jamais rester sans réponse. L'équipe pédagogique est bienveillante, professionnelle, à l'écoute en proposant

toujours des mises en situation adaptées à nos questionnements. L'EPSS m'a permis de me former à un métier d'avenir qui offre des perspectives d'évolution car à l'issue de la formation TISF je suis devenue éducatrice, ce qui me laisse la possibilité de devenir cheffe de service voire même directrice de centre. La formation est accessible pour faire un premier pas dans le travail social, travailler avec l'être humain et vous sentir bien le soir quand vous rentrez chez vous ou le matin pour venir au travail avec le sourire en se disant : je vais aider des gens, c'est super !

Esther, diplômée du DE TISF

Intervenants

Formateurs experts de l'action sociale et éducative et professionnels de terrain de l'éducation spécialisée.

CONTACTEZ-NOUS

cfa@cyu.fr
www.cfa.cyu.fr

epss@epss.fr
www.epss.fr



Diplôme d'État (niveau 6) Éducateur spécialisé

L'Éducateur spécialisé intervient auprès d'enfants, d'adolescents et d'adultes porteurs de handicap, de troubles du comportement ou rencontrant des difficultés sociales. Il accompagne des personnes, des groupes ou des familles en leur proposant des activités et des projets éducatifs. Par des actions individuelles et/ou collectives, il permet de développer leur autonomie, leurs capacités d'intégration, d'insertion et de socialisation. Il assure également des actions de prévention.

94 %
de réussite

98 %
d'insertion
3 mois après
le diplôme

Absence de reste à charge pour l'entreprise

N° RNCP : 37676

Objectifs

- Accueillir, écouter, évaluer et analyser la situation des personnes.
- Instaurer une relation éducative et accompagner les personnes selon leurs besoins et leur évolution.
- Concevoir et mener des projets et des actions éducatives, répondant aux besoins et aux souhaits des personnes.
- Mobiliser les acteurs du territoire nécessaires à l'accompagnement des personnes et de leurs projets.

Débouchés

La formation prépare notamment au métier d'éducateur spécialisé dans les secteurs de la protection de l'enfance, de la santé, du handicap, de l'insertion ou encore de la prévention spécialisée.

Avec de l'expérience, l'éducateur spécialisé peut occuper un poste d'éducateur coordonnateur des activités éducatives au sein d'un établissement.

Accessibilité

Pré-requis à l'entrée en formation :

- Être éligible à Parcoursup ;
- Être titulaire du bac ou d'un diplôme, certificat ou titre de niveau 4, inscrit au RNCP ;
- Avoir été déclaré admis à l'entretien oral d'admission organisé par l'EPSS ;
- Avoir signé un contrat d'apprentissage avec un employeur, pour les 3 années de la formation.

- Enseignements à l'EPSS, sous forme de cours magistraux, de travaux dirigés et de travaux personnels sur les thématiques du travail social.
- Accompagnement individualisé, préparation aux épreuves de certification, par des formateurs experts et des chargés de parcours.
- Formation pratique chez l'employeur de 1 820 heures et 280 heures de formation pratique hors employeur, auprès d'un public différent.

Programme de la formation*

1 450 heures de formation théorique et 2 100 heures de formation pratique sur 3 ans

La formation ES à l'EPSS est un cursus unique à double diplomation : DE ES et Licence Sciences de l'éducation/Parcours Enseignement, éducation et formation, en partenariat avec CY Cergy Paris Université.

La formation repose sur 4 domaines de compétences :

- La relation éducative spécialisée,
- Conception et conduite de projets éducatifs spécialisés,
- Travail en équipe pluri-professionnelle et communication professionnelle en travail social,
- Dynamiques interinstitutionnelles, partenariats et réseaux.

Validation du diplôme

- Avoir validé les 4 domaines de compétences constituant le diplôme.
- Les épreuves de certification sont organisées selon le référentiel du diplôme au cours et en fin de formation.

* programme non exhaustif

rythme de la formation

Regroupement à l'EPSS, du lundi au vendredi, à raison de 35 heures par semaine, selon le calendrier d'alternance entre formation théorique et pratique.

Vivier de recrutement

- **Fonction territoriale et hospitalière** : Services d'aide sociale à l'enfance et Foyers de l'enfance des Conseils départementaux, Services de soins spécifiques pour enfants, adolescents et adultes, Centres de rééducation fonctionnelle, ...
- **Établissements associatifs** : secteur de la protection de l'enfance (MECS, AEMO, Centres parentaux), du médico-social pour personnes en situation de handicap et dépendantes (IME, Foyers de vie, SESSAD, ESAT), de l'insertion (CHRS, CHU), de la prévention spécialisée, ...

Et après ?

Accès aux diplômes supérieurs du travail social :

- Diplôme d'État de Médiateur Familial (DEMF) ;
- Certificat d'aptitude aux fonctions d'encadrement et de responsable d'une unité d'intervention sociale (CAFERUIS) ;
- Diplôme d'Ingénierie sociale (DEIS) ;
- Certificat d'aptitude aux fonctions de directeur d'établissement ou de service d'intervention sociale (CAFDES) ;
- Master Encadrement, pilotage et développement en intervention sociale (EPDIS) à CY Cergy Paris Université.

Financement

- Formation prise en charge au titre de l'apprentissage par l'OPCO de l'employeur.
- Reste à charge de l'apprenti : 92 € en règlement de la Contribution à la vie étudiante et de campus (CVEC).

Intervenants

Formateurs experts de l'action sociale et éducative et professionnels de terrain de l'éducation spécialisée.

Enseignants-chercheurs pour la licence de Sciences de l'éducation, en partenariat avec CY Paris Cergy Université



CFA CY - Septembre 2024 - Photos : EPSS et Pavel Danilyuk - Pexels

Effectif

100 étudiants par promotion
dont 50 places en apprentissage

Lieu

EPSS, 13 boulevard de l'Hautil
95092 Cergy-Pontoise

CONTACTEZ-NOUS

cfa@cyu.fr
www.cfa.cyu.fr

epss@epss.fr
www.epss.fr



CFA

CY Cergy Paris Université



Diplôme d'État (niveau 6) Assistant de service social

L'Assistant de service social intervient auprès de toute personne, familles ou groupes en difficulté sociale, économique, psychologique ou d'insertion. Il propose, en accord avec les personnes, un accompagnement global selon leurs besoins. Par des actions individuelles et/ou collectives, il permet l'accès à leurs droits et le développement de leur autonomie.

75 %
de réussite

98 %
d'insertion
3 mois après
la formation

Absence de reste à charge pour l'entreprise

N° RNCP : 37675

Objectifs

- Accueillir, évaluer et analyser la situation des personnes.
- Informer les personnes sur leurs droits et les démarches à entreprendre.
- Orienter les personnes vers les structures appropriées du territoire.
- Accompagner les personnes, selon leur projet et leurs besoins.

Débouchés

La formation prépare notamment au métier d'assistant de service social dans les secteurs de la protection de l'enfance, de la santé, de l'éducation spécialisée, du handicap, de l'insertion, de l'emploi, ou encore du logement, etc.

Accessibilité

Pré-requis à l'entrée en formation :

- Être éligible à Parcoursup ;
- Être titulaire du bac ou d'un diplôme, certificat ou titre de niveau 4, inscrit au RNCP ;
- Avoir été déclaré admis à l'entretien oral d'admission organisé par l'EPSS.

- Enseignements à l'EPSS, sous forme de cours magistraux, de travaux dirigés et de travaux personnels sur les thématiques du travail social.
- Accompagnement individualisé, préparation aux épreuves de certification, par des formateurs experts et des chargés de parcours.
- Formation pratique chez l'employeur de 1 540 heures et 280 heures de formation pratique hors employeur, auprès d'un public différent.



epss

île de France

Programme de la formation*

1 750 heures de formation théorique
et 1 820 heures de formation pratique sur 3 ans

La formation ASS à l'EPSS est un cursus unique à double diplomation :

DE ASS et Licence Sciences de l'éducation/Parcours Enseignement, éducation et formation, en partenariat avec CY Cergy Paris Université.

La formation repose sur 4 domaines de compétences :

- Intervention professionnelle en travail social,
- Analyse des questions sociales et de l'intervention professionnelle en travail social,
- Communication professionnelle en travail social,
- Dynamiques inter-institutionnelles partenariats et réseaux.

Validation du diplôme :

- Avoir validé les 4 domaines de compétences constituant le diplôme.
- Les épreuves de certification sont organisées selon le référentiel du diplôme au cours et en fin de formation.

*programme non exhaustif

Vivier de recrutement

- **Fonction publique, territoriale et hospitalière** : ministère des affaires sociales, de l'éducation nationale, de la justice, de l'armée, Conseil départemental, centre communal ou intercommunal d'action sociale, services sociaux des centres hospitaliers ;
- **Organismes de la protection sociale** : Caisses primaires d'assurance maladie, Caisse d'allocations familiales, caisses de retraites ;
- **Établissements associatifs** : secteur de la protection de l'enfance, du médico-social pour personnes en situation de handicap et dépendantes, de l'insertion ;
- **Service social des entreprises.**

Et après ?

Accès aux diplômes supérieurs du soin ou du travail social :

- Diplôme d'Etat de Médiateur Familial (DEMF) ;
- Certificat d'aptitude aux fonctions d'encadrement et de responsable d'unité d'intervention sociale (CAFERUIS) ;
- Diplôme d'État d'Ingénierie sociale (DEIS) ;
- Certificat d'aptitude aux fonctions de directeur d'établissement ou de service d'intervention sociale (CAFDES) ;
- Master Encadrement, pilotage et développement en intervention sociale (EPDIS) à CY Cergy Paris Université.

Financement

- Formation prise en charge au titre de l'apprentissage par l'OPCO de l'employeur.
- Reste à charge de l'apprenti : 92 € en règlement de la Contribution à la vie étudiante et de campus (CVEC).

Effectif

50 étudiants par promotion
dont 10 places en apprentissage

Lieu

EPSS, 13 boulevard de l'Hautil
95092 Cergy-Pontoise

CONTACTEZ-NOUS

cfa@cyu.fr
www.cfa.cyu.fr

epss@epss.fr
www.epss.fr

rythme de la formation

Regroupement à l'EPSS, du lundi au vendredi, à raison de 35 heures par semaine, selon le calendrier d'alternance entre formation théorique et pratique.



Diplôme d'État (niveau 6) Éducateur de jeunes enfants

L'Éducateur de jeunes enfants accueille et intervient auprès des jeunes enfants de 0 à 6 ans et de leurs parents. Il contribue à leur développement et à leur épanouissement, en proposant aux jeunes enfants des activités d'éveil et de socialisation. Il accompagne les familles dans leurs fonctions parentales et assure également des actions de prévention. Il contribue à l'élaboration et à la coordination du projet éducatif et pédagogique de la structure petite enfance dans laquelle il intervient.

91 %
de réussite

98 %
d'insertion
3 mois après
le diplôme

Absence de reste à charge pour l'entreprise

N° RNCP : 37679

Objectifs

- Concevoir et conduire le projet d'établissement dans le respect des politiques publiques de la famille et de l'enfance et des orientations éducatives de l'établissement.
- Accompagner l'acquisition de l'autonomie et de la socialisation de l'enfant.
- Organiser et coordonner les activités d'éveil, éducatives et de développement de l'enfant.
- Accompagner et soutenir la fonction parentale en développant une relation de coopération avec les parents.

Débouchés

La fonction prépare au métier d'éducateur de jeunes enfants dans des établissements d'accueil de la petite enfance. Avec de l'expérience, l'Éducateur de jeunes enfants peut exercer des fonctions de direction d'établissements d'accueil de la petite enfance, de 40 places au maximum.

Accessibilité

Pré-requis à l'entrée en formation :

- être éligible à Parcoursup,
- être titulaire du baccalauréat ou d'un diplôme, certificat ou titre de niveau 4, inscrit au RNCP,
- avoir été déclaré admis à l'entretien oral d'admission organisé par l'EPSS,
- avoir signé un contrat d'apprentissage avec un employeur, selon la durée de la formation.

- Enseignements à l'EPSS, sous forme de cours magistraux, de travaux dirigés et de travaux personnels sur les thématiques du travail social.
- Accompagnement individualisé, préparation aux épreuves de certification, par des formateurs experts et des chargés de parcours.
- Formation pratique chez l'employeur de 1 820 heures et 280 heures de formation pratique hors employeur, auprès d'un public différent.

Programme de la formation

1 508 heures de formation théorique
et 2 100 heures de formation pratique sur 3 ans

La formation EJE de l'EPSS est un cursus unique à double diplomation :
DE EJE et licence Sciences de l'éducation / Parcours Enseignement, éducation
et formation en partenariat avec CY Cergy Paris Université.

La formation repose sur 4 domaines de compétences suivants :

- Accueil et accompagnement du jeune enfant et de sa famille,
- Action éducative en direction du jeune enfant,
- Travail en équipe pluri-professionnelle et communication professionnelle en travail social,
- Dynamiques interinstitutionnelles, partenariats et réseaux.

Validation du diplôme :

- Avoir validé les 4 domaines de compétences constituant le diplôme.
- Les épreuves de certification sont organisées selon le référentiel du diplôme

* programme non exhaustif

Vivier de recrutement

- **Fonction territoriale et hospitalière** : Établissements d'accueil du jeune enfant (crèches collectives ou familiales), Relais Petite Enfance, Foyers de l'Enfance, Pouponnières, Centres de PMI des Conseils départementaux, Services de pédiatrie, ...
- **Établissements associatifs** : Jardins d'enfants, secteur de la protection de l'enfance (MECS, Centres parentaux, AEMO), du médico-social (IME, SESSAD, CAMPS), de l'insertion (CHRS), ...
- **Crèches d'entreprises.**

Et après ?

Accès aux diplômes supérieurs du travail social :

- Diplôme d'État de médiateur familial (DEMF) ;
- Certificat d'Aptitude aux fonctions d'encadrement et de responsable d'une unité d'intervention sociale (CAFERUIS) ;
- Diplôme d'Ingénierie sociale (DEIS) ;
- Certificat d'aptitude aux fonctions de directeur d'établissement ou de service d'intervention sociale (CAFDES) ;
- Master Encadrement, pilotage et développement en intervention sociale (EPDIS) à CY Cergy Paris Université.

Financement

- Formation prise en charge au titre de l'apprentissage par l'OPCO de l'employeur.
- Reste à charge de l'apprenti : 92 € en règlement de la Contribution à la vie étudiante et de campus (CVEC).

Effectif

60 étudiants par promotion
dont 20 places en apprentissage

Lieu

EPSS, 13 boulevard de l'Hautil
95092 Cergy-Pontoise

CONTACTEZ-NOUS

cfa@cyu.fr epss@epss.fr
www.cfa.cyu.fr www.epss.fr

rythme de la formation

Regroupement à l'EPSS, du lundi au vendredi, à raison de 35 heures par semaine, selon le calendrier d'alternance entre formation théorique et pratique.



74

Transport &
Logistique



bachelor universitaire de technologie Management de la logistique et des transports

Bac + 3

Le BUT Management de la logistique et des transports est un diplôme préparé en 3 ans qui forme aux compétences associées à la maîtrise des flux logistiques, du transport de personnes et de marchandises. La formation repose sur deux parcours : Management de la mobilité et de la supply chain connectées et Management de la mobilité et de la supply chain durables.

Absence de reste à charge pour l'entreprise

N° RNCP : selon parcours mentionnés ci-dessous

- 35390 parcours Management de la mobilité et de la supply chain connectées
- 35391 parcours Management de la mobilité et de la supply chain durables

Objectifs

Former les techniciens qualifiés capables d'assurer des fonctions variées :

- planification et gestion : organisation des transports et pilotage des flux ;
- fonctions administratives : suivi de dossiers, opérations d'import-export ;
- fonctions technico-commerciales : gestion de portefeuille clients, relation client.

Débouchés

Cette formation permet d'accéder à une grande variété de métiers :

- responsable logistique ou trafic ou d'exploitation (transport de marchandises ou de voyageurs) ,
- gestionnaire de stocks,
- commissionnaire de transport (douane) ,
- manager de proximité,
- agent de transit aérien,
- concepteur d'offre de transport,
- technicien supérieur de la circulation ferroviaire.

Accessibilité

Pour s'inscrire, il suffit de formuler un vœu sur Parcoursup.

La formation est également accessible aux bacheliers professionnels dans le cadre du dispositif ENEPS.

- Des enseignements académiques de qualité.
- Une équipe d'intervenants experts, composée d'enseignants, d'enseignants-chercheurs et de professionnels du secteur.
- Une véritable immersion professionnelle grâce à l'apprentissage.

Programme de la formation*

1 800 heures sur 3 ans

2 parcours proposés (trimestre 3)

- Management de la mobilité et de la supply chain connectées
- Management de la mobilité et de la supply chain durables

La formation est construite en 3 blocs de compétences

- Transporter des marchandises et/ou des personnes
- Organiser la chaîne logistique globale
- Manager les ressources, les flux logistiques et les transports dans un contexte national et international

Enseignements

Communication, économie, langues vivantes, management, systèmes d'information, négociation commerciale, droit, transports routier, ferroviaire, aérien, maritime et fluvial, transport de marchandises et de personnes, logistique globale, gestion d'entrepôt, gestion des stocks et des approvisionnements, gestion de production, qualité, statistiques, comptabilité et informatique...

Projets tuteurés Activités professionnelles

*programme non exhaustif

Qui peut candidater ?

Pour réussir en BUT Management de la logistique et des transports, il est conseillé d'avoir suivi les spécialités de bac suivantes :

- **bac général** : Sciences économiques et sociales , histoire, géographie, géopolitique et sciences politiques, numérique et sciences informatiques, mathématiques, langues, littérature et cultures étrangères, sciences de l'ingénieur, humanité, littérature et philosophie ;
- **bac technologique** : Sciences et technologies du management et de la gestion (STMG), et autres séries ;
- **bac professionnel (pour le parcours ENEPS)** : Transport, logistique, gestion, administration.

Financement

En tant qu'entreprise, la formation est prise en charge par votre opérateur de compétences sur la base d'un référentiel national pour l'apprentissage.

Et après ?

Une fois le diplôme obtenu, il est possible d'intégrer le milieu professionnel ou de poursuivre ses études en master au sein de CY Transport.

Lieu
Site d'Argenteuil (95)

2 semaines
université

2 semaines
entreprise

CY Transport, la nouvelle école Transport & Logistique

Le BUT Management de la logistique et des transports est une des formations dispensées au sein de CY Transport, l'école Transport & Logistique de CY Cergy Paris Université. Avec ses parcours de formation, CY Transport propose la plus vaste offre universitaire d'Île-de-France, du bac+1 au bac+8.

Grâce à ses liens avec le laboratoire de recherche MATRIS, en collaboration avec le Cerema, CY Transport agit sur les réseaux et les mobilités de demain pour définir et anticiper les nouveaux enjeux et mieux accompagner les acteurs face aux transitions du secteur.

Plus d'infos sur cytransport.cyu.fr



CFA

CY Cergy Paris Université



bachelor universitaire de technologie

Qualité, logistique industrielle et organisation

Bac +3

Le BUT Qualité, logistique industrielle et organisation est un diplôme préparé en 3 ans qui propose 2 parcours (180 ECTS). Les diplômés sont formés à un cœur de métier axé sur l'organisation de la production de biens et de services, la gestion des flux physiques et des flux d'information et la maîtrise de la qualité des produits et des procédés.

Absence de reste à charge pour l'entreprise

N° RNCP : selon les parcours mentionnés ci-dessous

- 35351 parcours Pilotage de la chaîne logistique globale (PSC)
- 35352 parcours Qualité et management intégré (QMI)

Objectifs

Former des techniciens qualifiés capables d'exercer des métiers liés :

- à la maîtrise des flux logistiques ;
- au management de la qualité ;
- à l'amélioration continue pour tous les secteurs d'activités et toutes les tailles d'entreprise.

Débouchés

Ce BUT prépare aux métiers de :

- gestionnaire de la supply chain
- responsable gestion des stocks,
- responsable méthodes et industrialisation,
- animateur amélioration continue,
- animateur qualité sécurité environnement ou développement durable,
- responsable qualité.

Accessibilité

Formation accessible en apprentissage à partir de la 2^e année de BUT :

- avoir validé la première année de BUT QLIO dans notre IUT ;
- ou, pour les candidats extérieurs, candidater via ecandidat (CV et lettre de motivation).

- 1/3 des cours consacré aux travaux pratiques.
- Pédagogie active : serious games, projets tuteurés, mises en situation professionnelle (SAE), visites d'entreprises.
- Travail en groupes à effectif réduit.



IUT
CERGY-PONTOISE

Programme de la formation*

2 000 heures de formation sur 3 ans

L'alternance est possible à partir de la 2^e année uniquement, avec un contrat de 24 mois (ou contrat de 12 mois si admission en 3^e année de BUT).

Le BUT QLIO est une formation construite en :

- 3 blocs de compétences communs :
 - Organiser des activités de production de biens ou de services
 - Gérer les flux physiques et d'information
 - Piloter l'entreprise par la qualité
- 1 bloc de compétences dédié à chacun des 2 parcours proposés :
 - Parcours PSC : Gérer et animer la chaîne logistique globale
 - Parcours QMI : Mettre en œuvre des systèmes de management qualité, hygiène, santé, sécurité, environnement et développement durable

*programme non exhaustif

Deuxième année,

- 1 semaine université
- 1 à 2 semaines entreprise

Troisième année,

- 1 semaine université
- 1 à 3 semaines entreprise

Qui peut candidater ?

Pour réussir pleinement en BUT Qualité, logistique industrielle et organisation, il est conseillé d'avoir suivi les spécialités de bac suivantes :

- **bac général** : Mathématiques ; Sciences de l'ingénieur ; Physique-chimie ; Numérique et sciences informatiques ; Sciences économiques et sociales ; Langues, littérature et cultures étrangères ; Sciences de la vie et de la terre ; Biologie-écologie ;
- **bac technologique** : Sciences et technologies de l'industrie et du développement durable (STI2D) ; Sciences et technologies du management et de la gestion (STMG) ; toute autre série.

Il est possible d'intégrer le BUT QLIO en 2^e ou 3^e années suite à une prépa scientifique ou à un BTS scientifique ou industriel.

Financement

En tant qu'entreprise, la formation est prise en charge par votre opérateur de compétences sur la base d'un référentiel national pour l'apprentissage.

Et après ?

- Masters
- Écoles d'ingénieurs
- Écoles de commerce

D'un naturel curieux et avec mon bac général en poche, je ne voulais surtout pas m'enfermer dans un domaine spécifique. Je cherchais donc un diplôme qui me permettrait d'élargir mes possibilités professionnelles tout en proposant une formation concrète et professionnalisante. La formation a répondu à ces 2 attentes : j'ai appris à mettre en œuvre des outils permettant d'analyser, de comprendre et d'améliorer le fonctionnement d'une organisation, quels que soient son secteur et ses spécificités. Je travaille aujourd'hui en tant qu'assistant logistique dans une entité

spécialisée dans les offres de panneaux solaires aux particuliers. Mes missions vont de la gestion des flux logistiques à l'amélioration continue des processus, en passant par la gestion des stocks et l'administration des ventes ; autant de compétences transversales que vous découvrirez en QLIO !

Paul, diplômé de la promotion 2019 et assistant logistique

70 %
enseignants-chercheurs

30 %
intervenants professionnels

CONTACTEZ-NOUS

cfa@cyu.fr
www.cfa.cyu.fr

Lieu
Site
d'Argenteuil (95)

Effectif
48
étudiants

Validation
Assiduité
Contrôle continu

Quelques entreprises d'accueil



THALES

SAFRAN

Et de nombreuses autres entreprises et administrations publiques dans des secteurs variés tels que logistique, santé, services...



licence professionnelle Management du transport et de la distribution

parcours Transport de voyageurs

Bac + 3

La licence professionnelle Transport de voyageurs forme les professionnels du transport de voyageurs à un niveau agent de maîtrise dans le transport urbain et interurbain de voyageurs.

100 %
de réussite

95 %
d'insertion

Absence de reste à charge pour l'entreprise

N° RNCP : 29991

Objectifs

Pendant l'ensemble de la formation, les étudiants sont formés :

- aux nouvelles technologies (aide à l'exploitation, informations voyageurs) ;
- à la démarche qualité (sécurité, services) ;
- à la conception de réseaux (aménagement urbain, enquêtes) ;
- à l'évolution de la législation sur la libéralisation du secteur et sur la réglementation sociale.

Débouchés

Cette formation permet d'accéder à une grande variété de métiers :

- exploitation du transport : responsable de planning, gestionnaire de parc, responsable de petites exploitations, assistant d'exploitation, chef de ligne, régulateur ;
- conception de l'offre : assistant marketing, responsable études et méthodes, responsable clientèle, assistant qualité.

Accessibilité

- Formation initiale.
- Formation continue et Validation des acquis de l'expérience (VAE).
- Formation en alternance : apprentissage ou contrat de professionnalisation.

- Des enseignements académiques de qualité.
- Une équipe d'intervenants experts, composée d'enseignants, d'enseignants-chercheurs et de professionnels du secteur.
- Une véritable immersion professionnelle grâce à l'apprentissage.
- Un travail collectif avec le projet tuteuré.

Programme de la formation*

460 heures

Enseignement général et méthodes

- Communication
- Anglais
- Gestion de projet
- Gestion financière et comptable

Enseignement de spécialité

- Transports urbains et interurbains, intermodalité
- Économie des transports
- Transport et organisation des territoires

Approfondissement professionnel

- Matériel et aspects techniques
- Marketing
- Systèmes d'information
- Législation
- Gestion et exploitation

Mise en situation professionnelle

- Stage ou activité en entreprise
- Projet tuteuré

* programme non exhaustif

2 jours
université

3 jours
entreprise

**CY Transport,
la nouvelle école Transport & Logistique**

La licence professionnelle Transport de voyageurs est une des formations dispensées au sein de CY Transport, l'école Transport & Logistique de CY Cergy Paris Université. Avec ses parcours de formation, CY Transport propose la plus vaste offre universitaire d'Île-de-France, du bac+1 au bac+8.

Grâce à ses liens avec le laboratoire de recherche MATRIS, en collaboration avec le Cerema, CY Transport agit sur les réseaux et les mobilités de demain pour définir et anticiper les nouveaux enjeux et mieux accompagner les acteurs face aux transitions du secteur.

Plus d'infos sur cytransport.cyu.fr

Qui peut candidater ?

- Niveau bac+2 (transport/logistique)
- Sélection sur dossier et entretien

Financement

En tant qu'entreprise, la formation est prise en charge par votre opérateur de compétences sur la base d'un référentiel national pour l'apprentissage.

Et après ?

Une fois le diplôme obtenu, il est possible d'intégrer le milieu professionnel ou de poursuivre ses études en master au sein de CY Transport.

Lieu

Site des Chênes
Cergy (95)

Effectif

25 étudiants
maximum

CONTACTEZ-NOUS

cfa@cyu.fr
www.cfa.cyu.fr



CFA

CY Cergy Paris Université

master

Transport, territoires et environnement

Transports, mobilités, réseaux



Bac + 5

Le master Transports, territoires et environnement forme des cadres compétents sur les questions d'aménagement territorial et d'urbanisme liées aux politiques de transport de voyageurs dans un contexte de développement durable, de numérisation et d'intégration européenne.

100 %

de réussite en 2023

95 %

d'insertion

Absence de reste à charge pour l'entreprise

N° RNCP : 35294

Objectifs

Former les professionnels autour des nouvelles mobilités en développant :

- une capacité de synthèse reposant sur une vision approfondie et intégratrice de multiples compétences et savoirs ;
- une capacité d'analyse de systèmes complexes caractérisés par de nombreuses interactions : politiques urbaines et aménagement, sciences des transports, gestion, ressources humaines, communication, traitement et visualisation des données.

Débouchés

Cette formation permet d'accéder à de nombreux métiers :

- chargé de mission logistique urbaine ou mobilité,
- gestionnaire de flux,
- chargé d'études urbanisme et aménagement,
- consultant,
- doctorant,
- enseignant-chercheur,
- gestionnaire de vol,
- responsable de ligne,
- assistant parlementaire.

Qui recrute ?

Nos diplômés disposent des compétences pour s'insérer dans un environnement très innovant et en forte croissance, tels que les services techniques, exploitations, autorités, bureaux d'études, collectivités territoriales, entreprises de transport urbain ou de transport routier de marchandises, sociétés de conseil ou encore compagnies aériennes...

- Des enseignements académiques de qualité.
- Une équipe d'intervenants experts, composée d'enseignants, d'enseignants-chercheurs et de professionnels du secteur.
- Une véritable immersion professionnelle grâce à l'apprentissage.
- International : voyages d'études et partenariats avec les universités d'Erfut et de Gdynia - Gdansk.



lettres et sciences humaines



Programme de la formation*

832 heures

Semestre 1

Les fondamentaux du transport
L'offre de transport public urbain
Économie des mobilités et du transport public
Approche appliquée des transports publics
Outils et langues

Semestre 2

Transport et développement régional
Transport, urbanisme et aménagement
Droit et économie
Anglais : préparation au TOEIC

Semestre 3

L'Europe des transports
L'international en pratique
Les défis de l'innovation
Approches sociales des mobilités

Semestre 4

Mémoire et introduction à la recherche

Activités professionnelles

* programme non exhaustif

2 jours
université

3 jours
entreprise

CY Transport, la nouvelle école Transport & Logistique

Le master Transports, territoires et environnement est une des formations dispensées au sein de CY Transport, l'école Transport & Logistique de CY Cergy Paris Université. Avec ses parcours de formation, CY Transport propose la plus vaste offre universitaire d'Île-de-France, du bac+1 au bac+8.

Grâce à ses liens avec le laboratoire de recherche MATRIS, en collaboration avec le Cerema, CY Transport agit sur les réseaux et les mobilités de demain pour définir et anticiper les nouveaux enjeux et mieux accompagner les acteurs face aux transitions du secteur.

Plus d'infos sur cytransport.cyu.fr

Qui peut candidater ?

- Niveau licence
- Sélection sur dossier
- Convocation à un entretien

Financement

En tant qu'entreprise, la formation est prise en charge par votre opérateur de compétences sur la base d'un référentiel national pour l'apprentissage.

Et après ?

Une fois le diplôme obtenu, il est possible d'intégrer le milieu professionnel ou de poursuivre ses études en doctorat au sein de CY Transport.

Lieu

Site des Chênes
Cergy (95)

Effectif

25 étudiants
maximum

CONTACTEZ-NOUS

Alternance :
cfa@cyu.fr
www.cfa.cyu.fr

Responsable de formation :
GUIHÉRY Laurent
laurent.guihery@cyu.fr



master

Management logistique

Transport, mobilités, réseaux

Bac + 5

Le master Management logistique forme des cadres qui pourront occuper des postes à responsabilités chez les fournisseurs, les chargeurs et les prestataires logistiques. Les compétences enseignées permettent également de répondre aux enjeux de la logistique des collectivités territoriales.

83 %
de réussite

95 %
d'insertion

Absence de reste à charge pour l'entreprise

N° RNCP : 35294

Objectifs

Former les étudiants aux compétences suivantes :

- méthodes et outils opérationnels pour promouvoir le développement durable ;
- maîtrise des principaux concepts et démarches de la gestion de la qualité ;
- définition et compréhension des implications managériales ;
- identification des éléments clés pour élaborer une stratégie d'action et proposer des recommandations de mise en œuvre ;
- analyse des états financiers comme outils d'aide à la décision ;
- élaboration d'une stratégie marketing.

Débouchés

Cette formation permet d'accéder à de nombreux métiers :

- directeur des opérations de transport et logistique,
- directeur de site logistique,
- responsable d'agence en France ou à l'international,
- ingénieur logistique,
- chef de projet logistique,
- supply chain manager.

Accessibilité

- Formation initiale.
- Formation continue et Validation des acquis de l'expérience (VAE).
- Formation en alternance : contrat d'apprentissage ou de professionnalisation.

- Des enseignements académiques de qualité.
- Une équipe d'intervenants experts, composée d'enseignants, d'enseignants-chercheurs et de professionnels du secteur.
- Une véritable immersion professionnelle grâce à l'apprentissage.
- Une pédagogie par projet.
- La certification TOEIC.

Programme de la formation*

820 heures

Semestre 1

Les fondamentaux du transport
Entreprise et logistique
Outils et méthodes

Semestre 2

Les échelles du transport et de la logistique
Logistique et environnement socio-économique
Gestion logistique
Outils et méthodes
Travaux de recherche

Semestre 3

Logistique et échanges
Gestion des entreprises
Outils et projets

Semestre 4

Mise en situation
Mémoire

* programme non exhaustif

2 jours
université

3 jours
entreprise

**CY Transport,
la nouvelle école Transport & Logistique**

Le master Management logistique est une des formations dispensées au sein de CY Transport, la nouvelle école Transport & Logistique de CY Cergy Paris Université. Avec ses 8 parcours de formation, CY Transport propose la plus vaste offre universitaire d'Île-de-France, du bac+1 au bac+8.

Grâce à ses liens avec le laboratoire de recherche MATRiS, en collaboration avec le Cerema, CY Transport agit sur les réseaux et les mobilités de demain pour définir et anticiper les nouveaux enjeux et mieux accompagner les acteurs face aux transitions du secteur.

Plus d'infos sur cytransport.cyu.fr

Qui peut candidater ?

- Niveau bac+3 : licence en géographie, économie, droit, gestion, management, administration économique et sociale (AES).

Financement

En tant qu'entreprise, la formation est prise en charge par votre opérateur de compétences sur la base d'un référentiel national pour l'apprentissage.

Et après ?

Une fois le diplôme obtenu, il est possible d'intégrer le milieu professionnel ou de poursuivre ses études en doctorat au sein de CY Transport.

Lieu

Site des Chênes
Cergy (95)

Effectif

25 étudiants
maximum

CONTACTEZ-NOUS

cfa@cyu.fr
www.cfa.cyu.fr



CY Cergy Paris Université

master

Exploitation et développement des réseaux de transports publics

Transport, mobilités, réseaux



Bac +5

Le master Exploitation et développement des réseaux de transports publics forme des cadres des réseaux de transport urbain, interurbain, ferré et routier, des responsables transport dans les collectivités locales, et des chargés d'études.

100%
de réussite
en 2023

95%
d'insertion

Absence de reste à charge pour l'entreprise

N° RNCP : 35294

Enjeux

- Gérer une exploitation de transport de personnes en transport urbain ou interurbain, avec ou sans modes lourds (tramway, métro, etc.), dans toutes ses composantes : production, gestion des ressources humaines, gestion des risques, management de la complexité etc...
- Gérer une chaîne de transport de personnes au niveau urbain, interurbain et international, en prenant en compte l'ensemble des modes.
- Contribuer à la définition et à la mise en œuvre d'une politique publique de transport, d'environnement, de développement durable aux côtés des collectivités partenaires et autorités organisatrices.

Débouchés

Le master Exploitation et développement des réseaux de transport public a été reconnu comme une « formation d'excellence », classée A +, par l'agence d'évaluation de la recherche et de l'enseignement supérieur (AERES). Cette formation prépare aux métiers de :

- cadre des réseaux de transport urbain et interurbain routier et ferré,
- responsable transport des collectivités locales et des chargés d'études.

Accessibilité

Niveau de recrutement Bac+3
Le master est accessible avec toute licence ; les candidats doivent montrer un bon niveau général, un intérêt pour le transport public et l'aménagement, et avoir un projet professionnel en adéquation avec la formation.
Candidature via monmaster.gouv

- Les cours sont donnés par des enseignants-chercheurs de CY ainsi que de nombreux intervenants professionnels (groupes Kéolis, RATP, SNCF et Transdev).
- Une formation aux méthodes et outils à la pointe (graphicage/habillage sur le logiciel Hastus, réponse à appels d'offres, ...) est intégrée dans le cursus.
- Le planning prévoit des visites de terrain en Ile-de-France ainsi qu'un voyage d'études à Prague avec un workshop international organisé sur place.

Programme de la formation*

862 heures

Master 1 • Semestre 1

Ce semestre est commun au parcours du master Transport, territoires et environnement (TTE)

- Les fondamentaux du transport
- Economie des mobilités et du transport public
- Approche appliquée des transports publics
- Outils et langues

Master 1 • Semestre 2

- Pré-professionnalisation en transport public
- Conception de l'offre de transport
- Responsabilités de l'entreprise
- Management GRH
- Gestion
- Anglais
- SIG
- Jeux d'acteurs en aménagement et urbanisme
- Infrastructure de transport : de la planification à la réalisation
- Relation AO/Exploitants
- Séminaire scientifique

Master 2 • Semestre 3

- Conception de l'offre de transport
- Production de l'offre de transport
- Appels d'offres et vie des contrats
- Management, gestion des ressources humaines
- Le transport dans son environnement urbain
- Gestion
- Anglais
- Séminaire scientifique
- Nouvelles technologies et modélisation
- Séminaire professionnel international et voyage d'études

Master 2 • Semestre 4

Période en entreprise avec production et soutenance d'un mémoire de fin d'études de M2

*programme non exhaustif

Rythme progressif Semestre 1

- 2 jours université
- 3 jours entreprise

Semestre 2 et 3

- 15 jours université
- 15 jours entreprise

Le master ED RTP est une formation complète qui permet d'aborder le secteur des mobilités en associant la théorie à la pratique grâce à l'alternance. Aujourd'hui chargé de projet offre de transport dans une communauté urbaine, j'ai pu mettre à profit mes deux années de formation au service des tâches qui me sont confiées.

Aniss-Nils BENJFINE, promotion 2020



Et après ?

Une fois le diplôme obtenu, il est possible d'intégrer le milieu professionnel avec un niveau Bac+5 ou de poursuivre ses études en doctorat Transport, Aménagement, Urbanisme ou Géographie avec un contrat doctoral ou une bourse CIFRE.

Financement

En tant qu'entreprise, la formation est prise en charge par votre opérateur de compétences sur la base d'un référentiel national pour l'apprentissage.

Lieu

Site des Chênes 2
Cergy (95)

Effectif

22 étudiants
maximum

CONTACTEZ-NOUS

cfa@cyu.fr
www.cfa.cyu.fr



86

Qualité &

logistique

Environnement



CY Cergy Paris Université



licence professionnelle

Qualité, hygiène, sécurité, santé, environnement

parcours Système de management intégré

Bac +3

La Licence professionnelle Qualité, hygiène, sécurité, santé et environnement forme des cadres intermédiaires capables de définir et élaborer des processus. Ils garantissent la qualité des activités (services, industries) d'une entreprise.

Absence de reste à charge pour l'entreprise

N° RNCP : 30098

Objectifs

Cette licence professionnelle a pour objectif de former des cadres intermédiaires capables de :

- mettre en place un Système de management Intégré,
- implanter et gérer un système d'assurance de la qualité,
- préparer l'entreprise aux certifications ISO 9001, ISO 14001 et ISO 45001,
- analyser l'efficacité des processus,
- mettre en œuvre des processus permanents d'amélioration,
- piloter le Système d'information QSE,
- participer au développement de la communication et de la formation.

Débouchés

Cette formation prépare aux métiers de :

- responsable du système de management intégré,
- coordinateur qualité, hygiène, santé, environnement,
- technicien qualité,
- contrôleur qualité,
- auditeur qualité.

Accessibilité

Pour accéder à la formation, le candidat doit :

- être titulaire d'un niveau Bac +2 du type : DUT, BTS ou 2^{ème} année de licence dans des domaines spécialisés tels que : logistique, génie civil ou électrique, informatique ou biologie,
- formuler un vœu et créer un dossier sur ecandidat.

- Régulièrement primée au concours AFQP (Agence France Qualité Performance).
- Formation des cadres QHSSE d'Air France (Qualité, hygiène, sécurité, santé, environnement).



Programme de la formation*

450 heures

Optimiser la performance qualité de l'entreprise dans une optique d'amélioration continue

- Déployer des outils de management de la qualité / un SMQ et l'exploiter
- Collecter et analyser des données pour mesurer la performance d'une organisation
- Décliner les exigences des référentiels de management de la qualité (ISO 9001 et autres référentiels applicables) au sein de l'entreprise
- Définir des plans d'action découlant des analyses de performance pour optimiser les processus et les intégrer au SMQ
- Conduire un audit de certification

Accompagner l'entreprise dans la transition organisationnelle (méthodes), digitale et humaine

- Diagnostiquer la mise en œuvre de la digitalisation au sein de l'organisation
- Exploiter les données des SI associés à l'entreprise
- Développer des applications QSE adaptées aux besoins de l'entreprise
- Améliorer le fonctionnement de l'organisation avec les méthodes du Lean Management jusqu'à établir un Système de Management Optimisé
- Appliquer une stratégie RSE adaptée au modèle de l'organisation
- Impliquer et motiver les équipes pour la transformation

Concevoir, piloter et animer des systèmes de management intégré

- Identifier et appliquer les exigences des référentiels normatifs de gestion environnementale (ISO 14001) et relatifs à la santé et à la sécurité au travail (ISO 45001)
- Organiser la veille réglementaire pour faire respecter les exigences applicables
- Participer à la mise en œuvre opérationnelle d'un Système de Management Intégré (SMI)
- Établir et mettre à jour un DUER et un PCA
- Construire un SMI cohérent avec le contexte de l'entreprise
- Garantir l'efficacité des actions menées en mesurant leurs impacts

Manager les équipes et les projets :

- Identifier et analyser les problèmes rencontrés par l'organisation
- Planifier les étapes projet de façon macroscopique et détaillée
- Suivre la mise en œuvre du projet et pérenniser le cas échéant
- Encadrer et coordonner les équipes pour atteindre les objectifs fixés
- Communiquer efficacement à l'écrit et à l'oral (y compris en langue anglaise) pour organiser les actions de sensibilisation et de formation du personnel
- Maîtriser les coûts d'une activité ou d'un projet
- Déterminer des solutions innovantes et efficaces

2 jours
à l'université

3 jours
en entreprise



*programme non exhaustif

Financement

En tant qu'entreprise, la formation est prise en charge par votre opérateur de compétences sur la base d'un référentiel national pour l'apprentissage.

Et après ?

La licence professionnelle a pour objectif votre insertion professionnelle directe. Elle n'a pas vocation à poursuite d'études.

40 %
enseignants-chercheurs

60 %
intervenants professionnels



Lieu

Site
d'Argenteuil (95)

Effectif

24 étudiants
maximum

Validation

Contrôle continu

CONTACTEZ-NOUS

cfa@cyu.fr
www.cfa.cyu.fr

lp-qhsee@ml.u-cergy.fr
cyiut.cyu.fr



master

Pilotage et ingénierie de la transformation écologique des territoires

Ville et environnements urbains

Bac +5

Le master PITET, Pilotage et ingénierie de la transformation écologique des territoires, est une formation à finalité professionnelle, proposée conjointement par CY Cergy Paris Université et l'Université Gustave Eiffel. La formation bénéficie d'un partenariat privilégié avec la société Veolia et est ouvert aux collectivités territoriales.

98 %

de réussite
en 2022

90 %

d'insertion
en 2022

Absence de reste à charge pour l'entreprise

N° RNCP : 35519

Enjeux

Dans un contexte de croissance urbaine et de nouveaux enjeux en matière de transformation écologique, les métiers de services à l'environnement sont des moteurs de la cohésion territoriale et des ambitions, tant des collectivités que des industriels. Le master vise à former les étudiants aux métiers de services à l'environnement dans les filières suivantes :

- Eau potable et assainissement,
- Collecte, tri et valorisation matière et énergétique des déchets.

Débouchés

Cette formation prépare aux métiers de :

- Au sein des entreprises privées : responsable d'exploitation assurant la coordination des opérations de production, d'exploitation et de suivi d'un centre de profit;
- Au niveau des collectivités territoriales :
 - chef de projet, élaboration des appels d'offres de délégation de service public, rédaction des charges des contrats et suivi des missions assurées par les prestataires.

Accessibilité

- Être titulaire d'un diplôme de niveau licence et/ou master.
- Soumettre un dossier de candidature : CV et une lettre de motivation détaillant les objectifs et le projet professionnel pour la rentrée d'octobre.

Une première sélection est basée sur le dossier de candidature.

- Entretien individuel avec un jury composé de représentants des institutions délivrant le diplôme. L'inscription définitive est décidée à l'issue de cet entretien.

- Partenariat inter-établissements et industriel.
- Une équipe d'intervenants experts, composée d'enseignants, d'enseignants-chercheurs
- Conditions d'admission : obtenir un contrat d'apprentissage pour toute la durée de la formation.

Programme de la formation*

675 heures sur 15 mois

L'apprentissage se fait sur 15 mois et est ouvert en collectivité

Le programme de la formation est rassemblé en 5 axes thématiques :

- Axe HUB : Cohérence pédagogique
- Axe 1 : Outils, méthodes et ingénierie des services
- Axe 2 : Gouvernance durable et territoires
- Axe 3 : Pilotage de la performance et management
- Axe 4 : Stratégie de développement de l'offre de service

Les enseignements prennent différentes formes : cours magistraux, formation ouverte en autonomie à distance, séminaires scientifiques ou encore visites techniques. Ils associent de manière équilibrée des connaissances académiques et des expériences pratiques. Ils sont assurés conjointement par des enseignants-chercheurs universitaires et des professionnels en poste au sein d'organismes publics ou privés.

Enseignements suivis

- Avoir une vision globale des Services à l'Environnement (120h)
- Maîtriser les outils, méthodes et ingénierie inhérents aux services à l'environnement (100h)
- Comprendre les enjeux de gouvernance, territoires et durabilité (130h)
- Piloter la performance et assurer le management opérationnel (120h)
- Développer la stratégie de l'offre de services (165h, incluant 40h de séminaire à l'étranger sur les enjeux du développement des services à l'environnement). À ces heures s'ajoutent 40 heures de séminaire en France sur les enjeux de la transformation écologique sur un territoire.
- Langue étrangère

*programme non exhaustif

Et après ?

Le master a pour objectif votre insertion professionnelle directe. elle n'a pas vocation à la poursuite d'études.

Niveau de sortie bac+5.

Financement

En tant qu'entreprise, la formation est prise en charge par votre opérateur de compétences sur la base d'un référentiel national pour l'apprentissage.

CY Cergy Paris Université

33 boulevard du port
95011 Cergy-Pontoise Cedex
www.cyu.fr

Université Gustave Eiffel

5 boulevard Descartes
Champs-sur-Marne
77454 Marne-la-Vallée Cedex 2
www.univ-gustave-eiffel.fr

Effectif

60 étudiants maximum

Validation

contrôle continu et/ou
contrôle de connaissance

1 semaine
université

3 semaines
entreprise



50 %
professeurs
experts

50 %
intervenants
professionnels

CONTACTEZ-NOUS

Alternance

cfa@cyu.fr
www.cfa.cyu.fr

Responsable de formation

Virginie Engrand Linder
virginie.linder@cyu.fr



92

Enseignement

master

Métiers de l'ingénierie pédagogique numérique

Bac +3

Ce diplôme sur 2 ans, exclusivement préparé à distance, vise à former des spécialistes en ingénierie numérique dans le secteur éducatif et formatif notamment en terme de conception de ressources pédagogiques, réalisation et conseil. Il forme à l'expertise des plateformes de formation de type Moodle.

Nouvelle formation

Absence de reste à charge pour l'entreprise

N° RNCP : 38152

Objectifs

Le master, sur deux ans, prépare les étudiants à acquérir plusieurs compétences en fin de cursus :

- savoir concevoir des supports pédagogiques pour le numérique,
- savoir gérer et implémenter une plateforme de formation de type LMS, LCMS,
- Maîtriser les technologies du e-learning,
- Savoir analyser la demande et définir les objectifs de la formation,
- savoir travailler en équipe.

Débouchés

Ce master prépare aux métiers tels que :

- ingénieur pédagogique numérique,
- consultant en digitalisation des formations,
- concepteur pédagogique multimédia,

Accessibilité

Formation ouverte aux titulaires d'un diplôme niveau bac+3

- formation initiale : titulaire d'une licence généraliste avec une motivation particulière pour le numérique,
- licence professionnelle ou BUT dans les domaines de la communication et des métiers de l'informatique et du numérique.

Les candidatures sont à envoyer sur monmaster.gouv.fr
Sélection sur dossier

Programme de la formation*

880 heures

La formation se pratique en apprentissage sur les 2 années.

Master 1 - 440 heures

- UE1 - Connaître les fondamentaux de l'ingénierie pédagogique
- UE2 - Connaître le métier d'ingénieur pédagogique numérique
- UE3 - Environnement et conception de dispositifs numériques
- UE4 - Se former en milieu professionnel
- UE5 - Recherche et professionnalisation

Master 2 - 440 heures

- UE1 - Connaître les fondamentaux de l'ingénierie pédagogique
- UE2 - Connaître le métier d'ingénieur pédagogique numérique
- UE3 - Environnement et conception de dispositifs numériques
- UE4 - Se former en milieu professionnel
- UE5 - Recherche et professionnalisation

Compétences acquises à la fin du cursus

- Savoir analyser la demande et définir les objectifs de la formation (contexte, enjeux, publics, ressources, sujet, thématique...),
- Savoir concevoir, développer et évaluer des dispositifs numériques,
- Savoir concevoir des supports pédagogiques pour le

*programme non exhaustif

2 jours
université
à distance

3 jours
entreprise



Et après ?

Niveau à l'issue de la formation : Niveau 7 (Bac+5)
Recrutement dans les :

- établissements publics et privés d'enseignement supérieur qui proposent des formations à distance,
- entreprises de e-learning (formation initiale et continue en ligne),
- réseaux de formation des personnels de l'éducation en France et à l'étranger (Réseau Canopé, AEFÉ, AUF, etc.),
- services déconcentrés du Ministère de l'éducation nationale et de la jeunesse.

Financement

En tant qu'entreprise, la formation est prise en charge par votre opérateur de compétences sur la base d'un référentiel national pour l'apprentissage.

50 %
professeurs
experts

30 %
enseignants-
chercheurs

20 %
intervenants
professionnels

CONTACTEZ-NOUS

Alternance
cfa@cyu.fr
cfa.cyu.fr

Responsable de formation
Nathalie Fritsch
nathalie.fritsch@cyu.fr

Lieu
Site de
Gennevilliers (92)

EffectifW
20 étudiants
maximum

Implantations géographiques des sites de l'université

1 Site des Chênes

LSH, LEI
33 boulevard du Port
95011 Cergy-Pontoise cedex
01 34 25 60 00

2 Site de Saint-Martin

IUT, ST
2 avenue Adolphe-Chauvin
BP 222, Pontoise
95302 Cergy-Pontoise cedex
01 34 25 60 00

3 Site de Cergy (Bernard Hirsch)

INSPE
Avenue Bernard-Hirsch
BP 70308
95027 Cergy cedex
01 34 35 37 40

4 Site de Neuville-sur-Oise

IUT, ST
5 mail Gay-Lussac
CS 20601 Neuville
95031 Cergy-Pontoise cedex
01 34 25 68 30 / 60 00

5 Site de l'Epss

13 boulevard de l'Hautil
95092 Cergy-Pontoise cedex
01 30 75 62 96

6 Site d'Argenteuil

IUT, CMQ Campus Sécurité
95/97 rue Valère-Collas
95100 Argenteuil
01 39 98 34 00

CMG Sécurité

Les bains-douches
9 rue de Calais
95100 Argenteuil

7 Site de Saint-Germain-en-Laye

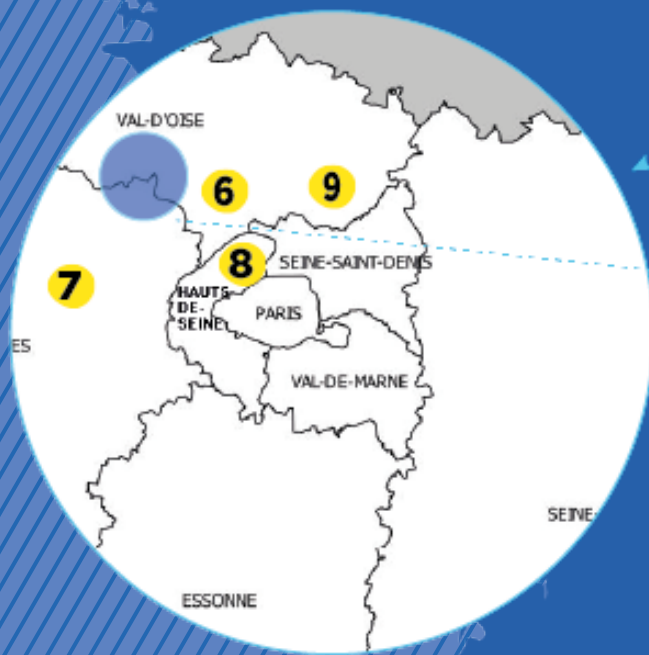
CY Tech école de design
Campus d'iXblue
34 rue de la Croix de Fer
78100 Saint-Germain-en-Laye
01 30 87 47 00

8 Site de Gennevilliers

LSH
ZAC des Barbanniers
Avenue Marcel-Paule
92230 Gennevilliers
01 41 21 74 07

9 Site de Sarcelles

IUT
34 boulevard Henri-Bergson
95200 Sarcelles
01 34 38 26 00



Site des Chênes



Site de Saint-Martin



Site de Neuville-sur-Oise



Site d'Argenteuil



Site de Gennevilliers



Site de Bernard-Hirsch



Site de l'Épss



Site de CY Ecole de design



Site de Sarcelles

**Direction de la formation
professionnelle et de l'apprentissage
CY Cergy Paris Université**
33 boulevard du Port
95011 Cergy-Pontoise cedex

Conception graphique
Communication CFA CY

Crédit Photos : Adobe Stock

<https://cfa.cyu.fr>



La certification Qualiopi a été délivrée au titre des catégories suivantes :
ACTIONS DE FORMATION
ACTIONS PERMETTANT DE FAIRE VALIDER LES ACQUIS DE L'EXPÉRIENCE
ACTIONS DE FORMATION PAR APPRENTISSAGE

Suivez-nous sur LinkedIn :

